



Сургутское городское муниципальное унитарное предприятие «Комбинат школьного питания»



Структурное подразделение

Столовая МБОУ  
лицей имени В И  
Хисматулина  
корпус 2

МБОУ

МБОУ лицей имени генерал-майора  
Хисматулина В И

Материально-ответственное лицо

Вагабова М.С.

Дата

30.11.2023

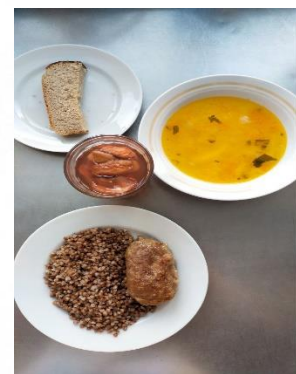
**МЕНЮ**

Наименование блюда	Вес блюда	пищевые вещества			Энергетическая ценность	№ рецептуры	цена
		белки	жиры	углеводы			
<b>Завтрак (7 - 11 лет)</b>							
Сыр (порциями)	35	8,56	8,03	0	108,34	С6.2004 № 97	36,19
Каша молочная ячневая (вязкая)	200	6,87	3,28	32,26	194	С6.2004 № 302	14,48
Пудинг из творога (запеченный)	100	14,68	8,87	22,69	231	С6.2004 № 362	75,31
Масло сливочное	8,73	0,07	6,34	0,11	58,2	ТТК № 43	8,75
Сметана	20	0,49	2,64	0,66	28,6	ТТК № 54	8,51
Чай с молоком сгущенным	200	3,08	1,96	16,18	92	С6.1996 № 630	9,01
Хлеб пшеничный из муки в/с	25	1,72	0,25	12,01	58	ПП № 932	4,02
Хлеб столичный из ржано-пшеничной муки	25	1,67	0,25	11,03	54	ПП № 933	3,72
<b>Итого:</b>	<b>614</b>	<b>37,14</b>	<b>31,62</b>	<b>94,94</b>	<b>824,14</b>		<b>160,00</b>
<b>Обед (7 - 11 лет)</b>							
Суп картофельный с макаронными изделиями	200	2,18	1,86	16,53	90,06	С6.2004 № 140	13,72
Говядина, тушенная с черносливом	100	15,31	16,18	11,81	251	С6.2004 № 441	103,47
Каша вязкая пшеничная	155	4,09	3,89	23,23	146,74	С6.2004 № 510	7,85
Зелень (укроп, петрушка)	0,62	0,02	0	0,05	0,27	ТТК № 41	0,56
Помидоры (томаты) свежие, нарезка	30	0,32	0,06	1,12	7,2	ТТК № 44	15,19
Компот из смеси сухофруктов (витаминизированный 50)	200	0,98	0,06	30,73	116,36	ТТК № 816-50	11,47
Хлеб пшеничный из муки в/с	25	1,72	0,25	12,01	58	ПП № 932	4,02
Хлеб столичный из ржано-пшеничной муки	25	1,67	0,25	11,03	54	ПП № 933	3,72
<b>Итого:</b>	<b>736</b>	<b>26,29</b>	<b>22,55</b>	<b>106,51</b>	<b>723,63</b>		<b>160,00</b>
<b>ГПД (7-11 лет)-Обед</b>							
Суп картофельный с макаронными изделиями	200	2,18	1,86	16,53	90,06	С6.2004 № 140	13,72
Котлеты "Домашние"	100	14,08	16,51	11,68	253	ТТК № 221	75,79
Каша гречневая рассыпчатая	160	8,19	6,20	44,10	253,65	С6.2004 № 508	14,88
Зелень (укроп, петрушка)	1,58	0,05	0,01	0,13	0,7	ТТК № 41	1,42
Компот из смеси сухофруктов (витаминизированный 50)	200	0,98	0,06	30,73	116,36	ТТК № 816-50	11,47
Хлеб столичный из ржано-пшеничной муки	25	1,67	0,25	11,03	54	ПП № 933	3,72
<b>Итого:</b>	<b>687</b>	<b>27,15</b>	<b>24,89</b>	<b>114,20</b>	<b>767,77</b>		<b>120,99</b>

Директор  
Заведующий производством  
Медицинский работник



Фисун С. В.  
Вагабова М.С.  
Скачкова В.Б.



## МЕНЮ

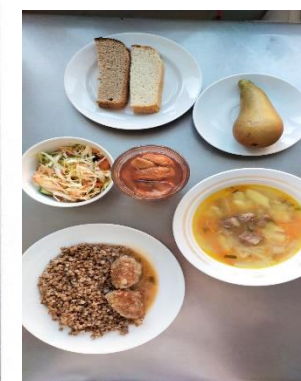
30.11.2023

Наименование блюд	Вес блюда	пищевые вещества			Энергетическая ценность	№ рецептуры	цена
		белки	жиры	углеводы			
<b>ГПД (7-11 лет)-Полдник</b>							
Чай с сахаром	200	1,70	0,41	12,96	60	ТТК № 804	2,79
Каша молочная из смеси зерновых хлопьев	200	6,35	3,79	27,49	170	ТТК № 713	19,35
Масло сливочное	8,82	0,07	6,40	0,11	58,8	ТТК № 43	8,84
Хлеб пшеничный из муки в/с	25	1,72	0,25	12,01	58	ПП № 932	4,02
Итого:	434	9,84	10,85	52,57	346,8		35,00
Итого:	1 121	36,99	35,74	166,77	1 114,57		156,00
<b>Льготное питание I смена ( 7 -11 лет)-завтрак</b>							
Сыр (порциями)	30	7,34	6,88	0	92,86	С6.2004 № 97	31,02
Каша молочная ячневая (вязкая)	200	6,87	3,28	32,26	194	С6.2004 № 302	14,48
Пудинг из творога (запеченный)	100	14,68	8,87	22,69	231	С6.2004 № 362	75,31
Масло сливочное	10	0,08	7,26	0,13	66,67	ТТК № 43	10,02
Сметана	25	0,61	3,30	0,82	35,75	ТТК № 54	10,64
Чай с молоком сгущенным	200	3,08	1,96	16,18	92	С6.1996 № 630	9,01
Хлеб пшеничный из муки в/с	25	1,72	0,25	12,01	58	ПП № 932	4,02
Хлеб столичный из ржано-пшеничной муки	25	1,67	0,25	11,03	54	ПП № 933	3,72
Итого:	615	36,05	32,05	95,12	824,28		158,23
<b>Льготное питание I смена ( 7 -11 лет)-Обед</b>							
Салат "Огородничий"	85	1,18	3,83	8,08	68,23	ТТК № 1	20,34
Суп картофельный с макаронными изделиями	200	2,18	1,86	16,53	90,06	С6.2004 № 140	13,72
Говядина отварная для I блюд	25	6,80	4,86	0,20	72	ТТК № 233	42,61
Тефтели "Детские" с соусом томатным	100	8,18	11,35	5,27	156	ТТК № 259	74,74
Каша гречневая рассыпчатая	150	7,68	5,81	41,34	237,8	С6.2004 № 508	13,95
Компот из смеси сухофруктов (витаминизированный 50)	200	0,98	0,06	30,73	116,36	ТТК № 816-50	11,47
Груша	124,7	0,50	0,37	12,84	62,97		51,18
Хлеб пшеничный из муки в/с	50	3,44	0,50	24,02	116	ПП № 932	8,04
Хлеб столичный из ржано-пшеничной муки	25	1,67	0,25	11,03	54	ПП № 933	3,72
Итого:	960	32,61	28,89	150,04	973,42		239,77
Итого:	1 575	68,66	60,94	245,16	1 797,7		398,00

Директор  
Заведующий производством  
Медицинский работник



Фисун С. В.  
Вагабова М.С.  
Скачкова В.Б.





## МЕНЮ

30.11.2023

Наименование блюд	Вес блюда	пищевые вещества			Энергетическая ценность	№ рецептуры	цена
		белки	жиры	углеводы			
<b>Льготное питание II смена ( 7 -11 лет)-Обед</b>							
Салат "Огородничий"	100	1,39	4,50	9,50	80,27	ТТК № 1	23,92
Суп картофельный с макаронными изделиями	200	2,18	1,86	16,53	90,06	С6.2004 № 140	13,72
Говядина отварная для I блюд	15	4,08	2,92	0,14	43,2	ТТК № 233	25,55
Тефтели "Детские" с соусом томатным	100	8,18	11,35	5,27	156	ТТК № 259	74,74
Каша гречневая рассыпчатая	170	8,70	6,58	46,85	269,51	С6.2004 № 508	15,81
Компот из смеси сухофруктов (витаминизированный 50)	200	0,98	0,06	30,73	116,36	ТТК № 816-50	11,47
Груша	129,49	0,52	0,39	13,34	65,39		53,15
Хлеб пшеничный из муки в/с	50	3,44	0,50	24,02	116	ПП № 932	8,04
Хлеб столичный из ржано-пшеничной муки	25	1,67	0,25	11,03	54	ПП № 933	3,72
Итого:	989	31,14	28,41	157,41	990,79		230,12
<b>Льготное питание II смена ( 7 -11 лет)-Полдник</b>							
Сыр (порциями)	30	7,34	6,88	0	92,86	С6.2004 № 97	31,02
Каша молочная ячневая (вязкая)	200	6,87	3,28	32,26	194	С6.2004 № 302	14,48
Пудинг из творога (запеченный)	110	16,15	9,76	24,96	254,1	С6.2004 № 362	82,84
Масло сливочное	10	0,08	7,26	0,13	66,67	ТТК № 43	10,02
Сметана	30	0,73	3,96	0,98	42,9	ТТК № 54	12,77
Чай с молоком сгущенным	200	3,08	1,96	16,18	92	С6.1996 № 630	9,01
Хлеб пшеничный из муки в/с	25	1,72	0,25	12,01	58	ПП № 932	4,02
Хлеб столичный из ржано-пшеничной муки	25	1,67	0,25	11,03	54	ПП № 933	3,72
Итого:	630	37,64	33,60	97,55	854,53		167,89
Итого:	1 619	68,78	62,01	254,96	1 845,32		398,00

Директор  
Заведующий производством  
Медицинский работник



Фисун С. В.  
Вагабова М.С.  
Скачкова В.Б.

