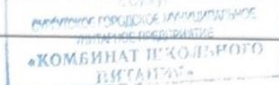


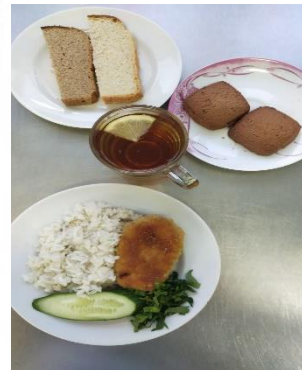
Сургутское городское муниципальное унитарное предприятие «Комбинат школьного питания»



Структурное подразделение: Столовая МБОУ лицей имени В И Хисматулина корпус 2
 МБОУ МБОУ лицей имени генерал-майора Хисматулина В И
 Материально-ответственное лицо: Вагабова М.С.
 Дата: 29.11.2023

МЕНЮ

Наименование блюд	Вес блюда	пищевые вещества			Энергетическая ценность	№ рецептуры	цена
		белки	жиры	углеводы			
Завтрак (7 - 11 лет)							
Котлеты из рыбы	100	13,93	6,36	13,27	167	ТТК № 301	100,74
Рис припущенный	170	3,96	4,32	41,55	221	С6.2004 № 512	16,91
Зелень (укроп, петрушка)	1,84	0,05	0,01	0,16	0,81	ТТК № 41	1,66
Огурцы свежие, нарезка	30	0,24	0,02	0,74	4	ТТК № 45	14,32
Чай с лимоном	207	1,70	0,40	9,41	47,12	ТТК № 803	5,06
Печенье сдобное "Вечернее"	40	3,07	12,27	53,32	211,96	ТУ № 1538	9,55
Хлеб пшеничный из муки в/с	50	3,44	0,50	24,02	116	ПП № 932	8,04
Хлеб столичный из ржано-пшеничной муки	25	1,67	0,25	11,03	54	ПП № 933	3,72
Итого:	624	28,06	24,13	153,50	821,89		160,00
Обед (7 - 11 лет)							
Суп картофельный с бобовыми (горох)	200	4,45	2,94	16,54	106,62	С6.2004 № 139	12,41
Котлеты из рыбы	100	13,93	6,36	13,27	167	ТТК № 301	100,74
Рис припущенный	150	3,50	3,81	36,66	195	С6.2004 № 512	14,92
Зелень (укроп, петрушка)	0,91	0,03	0	0,08	0,4	ТТК № 41	0,82
Компот ягодно-яблочный "Сморозинка" (вит.50)	200	0,17	0,07	24,78	95,9	ТТК № 835-50	14,17
Печенье сдобное "Вечернее"	40	3,07	12,27	53,32	211,96	ТУ № 1538	9,55
Хлеб пшеничный из муки в/с	25	1,72	0,25	12,01	58	ПП № 932	4,02
Батончик "На здоровье" пшенично-ржаной обогащенный витаминами, железом и кальцием	10	0,79	0,30	4,90	26	ПП № 930	3,38
Итого:	726	27,66	26,00	161,56	860,88		160,00



Директор
 Заведующий производством
 Медицинский работник



Фисун С. В.
 Вагабова М.С.
 Скачкова В.Б.

МЕНЮ

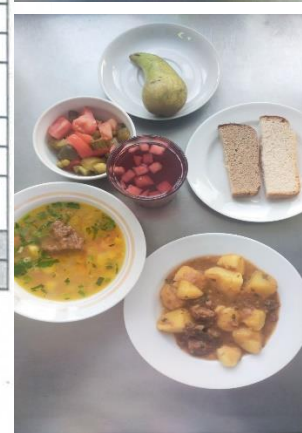
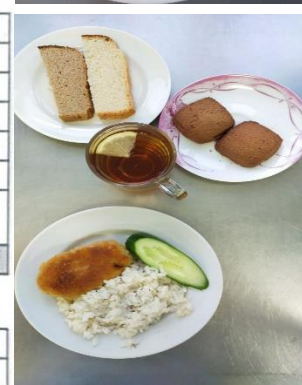
29.11.2023

Наименование блюда	Вес блюда	пищевые вещества			Энергетическая ценность	№ рецептуры	цена
		белки	жиры	углеводы			
ГПД (7-11 лет)-Обед							
Суп картофельный с бобовыми (горох)	200	4,45	2,94	16,54	106,62	С6.2004 № 139	12,40
Тефтели "Детские" с соусом томатным	100	8,18	11,35	5,27	156	ТТК № 259	74,74
Каша вязкая пшеничная	150	3,96	3,77	22,49	142,01	С6.2004 № 510	7,59
Зелень (укроп, петрушка)	0,3	0,01	0	0,03	0,13	ТТК № 41	0,27
Компот ягодно-яблочный "Смородинка" (вит.70)	200	0,17	0,07	24,78	95,92	ТТК № 835-70	14,24
Хлеб пшеничный из муки в/с	50	3,44	0,50	24,02	116	ПП № 932	8,04
Хлеб столичный из ржано-пшеничной муки	25	1,67	0,25	11,03	54	ПП № 933	3,72
Итого:	725	21,88	18,88	104,16	670,68		121,00
ГПД (7-11 лет)-Полдник							
Каша молочная пшеничная (жидкая)	200	7,07	4,00	32,08	196	С6.2004 №311	15,91
Масло сливочное	7,4	0,06	5,37	0,10	49,34	ТТК № 43	7,41
Чай с молоком	200	2,97	1,72	11,41	70,85	С6.1996 № 630	7,65
Хлеб пшеничный из муки в/с	25	1,72	0,25	12,01	58	ПП № 932	4,02
Итого:	432	11,82	11,34	55,60	374,19		35,00
Итого:	1157	33,70	30,22	159,76	1044,87		156,00
Льготное питание I смена (7-11 лет)-завтрак							
Котлеты из рыбы	100	13,93	6,36	13,27	167	ТТК № 301	100,74
Рис припущенный	170	3,96	4,32	41,55	221	С6.2004 № 512	16,91
Огурцы свежие, нарезка	30	0,24	0,02	0,74	4	ТТК № 45	14,32
Чай с лимоном	207	1,70	0,40	9,41	47,12	ТТК № 803	5,06
Печенье сдобное "Вечернее"	40	3,07	12,27	53,32	211,96	ТУ № 1538	9,55
Хлеб пшеничный из муки в/с	25	1,72	0,25	12,01	58	ПП № 932	4,02
Хлеб столичный из ржано-пшеничной муки	25	1,67	0,25	11,03	54	ПП № 933	3,72
Итого:	597	26,29	23,87	141,33	763,08		154,31
Льготное питание I смена (7-11 лет)-Обед							
Салат "Осень"	70	0,93	7,10	4,13	81,97	ТТК № 31	33,12
Суп картофельный с бобовыми (горох)	200	4,45	2,94	16,54	106,62	С6.2004 № 139	12,40
Говядина отварная для I блюда	15	4,08	2,92	0,14	43,2	ТТК № 233	25,56
Жаркое по - домашнему	150	15,57	13,97	14,32	244,1	С6.2004 № 436	99,46
Компот ягодно-яблочный "Смородинка" (вит.70)	200	0,17	0,07	24,78	95,92	ТТК № 835-70	14,24
Груша	124,65	0,50	0,37	12,84	62,95		51,16
Хлеб пшеничный из муки в/с	25	1,72	0,25	12,01	58	ПП № 932	4,02
Хлеб столичный из ржано-пшеничной муки	25	1,67	0,25	11,03	54	ПП № 933	3,72
Итого:	810	29,09	27,87	95,79	746,76		243,69
Итого:	1407	55,38	51,74	237,12	1509,84		398,00

Директор
Заведующий производством
Медицинский работник



Фисун С. В.
Вагабова М.С.
Скачкова В.Б.



МЕНЮ

29.11.2023

Наименование блюд	Вес блюда	пищевые вещества			Энергетическая ценность	№ рецептуры	цена
		белки	жиры	углеводы			
Льготное питание II смена (7 -11 лет)-Обед							
Говядина отварная для I блюд	15	4,08	2,92	0,12	43,2	ТТК № 233	25,57
Салат "Осень"	60	0,80	6,08	3,54	70,26	ТТК № 31	28,39
Суп картофельный с бобовыми (горох)	200	4,45	2,94	16,54	106,62	Сб.2004 № 139	12,40
Жаркое по - домашнему	150	15,57	13,97	14,32	244,1	Сб.2004 № 436	99,46
Компот ягодно-яблочный "Смородинка" (вит.50)	200	0,17	0,07	24,78	95,9	ТТК № 835-50	14,17
Груша	126,51	0,51	0,38	13,03	63,89		51,93
Хлеб пшеничный из муки в/с	50	3,44	0,50	24,02	116	ПП № 932	8,04
Хлеб столичный из ржано-пшеничной муки	25	1,67	0,25	11,03	54	ПП № 933	3,72
Итого:	827	30,69	27,11	107,38	793,97		243,68
Льготное питание II смена (7 -11 лет)-Полдник							
Котлеты из рыбы	100	13,93	6,36	13,27	167	ТТК № 301	100,74
Рис припущенный	170	3,96	4,32	41,55	221	Сб.2004 № 512	16,91
Огурцы свежие, нарезка	30	0,24	0,02	0,74	4	ТТК № 45	14,32
Чай с лимоном	207	1,70	0,40	9,41	47,12	ТТК № 803	5,06
Печенье сдобное "Вечернее"	40	3,07	12,27	53,32	211,96	ТУ № 1538	9,55
Хлеб пшеничный из муки в/с	25	1,72	0,25	12,01	58	ПП № 932	4,02
Хлеб столичный из ржано-пшеничной муки	25	1,67	0,25	11,03	54	ПП № 933	3,72
Итого:	597	26,29	23,87	141,33	763,08		154,31
Итого:	1 424	56,98	50,98	248,71	1 557,05		398,00



Директор
Заведующий производством
Медицинский работник



Фисун С. В.
Вагабова М.С.
Скачкова В.Б.