



Сургутское городское муниципальное унитарное предприятие «Комбинат школьного питания»



Структурное подразделение

Столовая МБОУ
лицей имени В И
Хисматулина
корпус 2

МБОУ

МБОУ лицей имени генерал-майора
Хисматулина Василия Ивановича

Материально-ответственное лицо

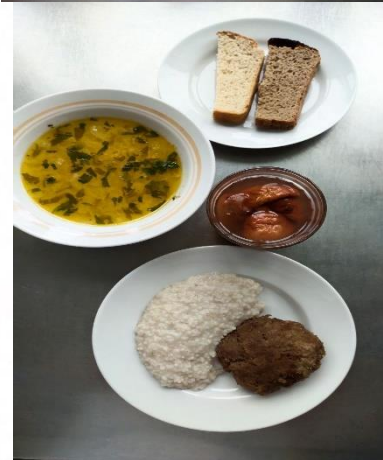
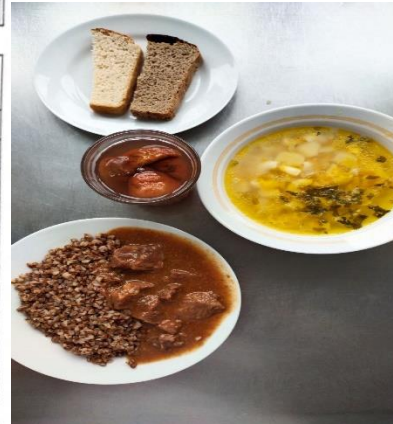
Вагабова М.С.

Дата

28.09.2023

МЕНЮ

Наименование блюда	Вес блюда	пищевые вещества			Энергетическая ценность	№ рецептуры	цена
		белки	жиры	углеводы			
Завтрак (7 - 11 лет)							
Сыр (порциями)	30	7,34	6,88	0	92,86	С6.2004 № 97	31,02
Каша молочная из смеси зерновых хлопьев	200	6,35	3,79	27,49	170	ТТК № 713	19,35
Пудинг из творога (запеченный)	75	11,01	6,65	17,02	173,25	С6.2004 № 362	63,77
Масло сливочное	9,26	0,07	6,72	0,12	61,74	ТТК № 43	9,28
Соус шоколадный	30	1,71	1,61	13,68	77,52	С6.2004 № 616	11,41
Теплый компот "Клубника" (смесь)	200	0,18	0,08	16,48	64,36	ТТК № 853	13,41
Хлеб пшеничный из муки в/с	50	3,44	0,50	24,02	116	ПП № 932	8,04
Хлеб столичный из ржано-пшеничной муки	25	1,67	0,25	11,03	54	ПП № 933	3,72
Итого:	619	31,77	26,48	109,84	809,73		160,00
Обед (7-11 лет)							
Суп картофельный с макаронными изделиями	250	2,72	2,32	20,66	112,58	С6.2004 № 140	16,48
Говядина отварная для I блюд	15	4,08	2,92	0,14	43,2	ТТК № 233	19,27
Мясо тушеное	100	22,60	21,42	4,75	301,8	С6.2004 № 433	88,10
Каша гречневая рассыпчатая	175	8,96	6,78	48,23	277,43	С6.2004 № 508	14,96
Зелень (укроп, петрушка)	2,2	0,06	0,01	0,19	0,97	ТТК № 41	1,98
Компот из смеси сухофруктов (витаминизированный 50)	200	0,98	0,06	30,73	116,36	ТТК № 816-50	11,47
Хлеб пшеничный из муки в/с	25	1,72	0,25	12,01	58	ПП № 932	4,02
Хлеб столичный из ржано-пшеничной муки	25	1,67	0,25	11,03	54	ПП № 933	3,72
Итого:	792	42,79	34,01	127,74	964,34		160,00
ГПД (7-11 лет)-Обед							
Суп с клецками	200	2,25	4,04	11,30	89,67	С6.2004 № 155	8,22
Биточек "Школьный"	100	15,33	12,38	14,05	229	ТТК № 205	85,09
Каша вязкая ячневая	150	3,08	3,72	19,14	129	С6.2004 № 510	7,27
Зелень (укроп, петрушка)	2,61	0,08	0,01	0,22	1,15	ТТК № 41	2,35
Компот из смеси сухофруктов (витаминизированный 50)	180	0,88	0,05	27,66	104,72	ТТК № 816-50	10,32
Хлеб пшеничный из муки в/с	25	1,72	0,25	12,01	58	ПП № 932	4,02
Хлеб столичный из ржано-пшеничной муки	25	1,67	0,25	11,03	54	ПП № 933	3,72
Итого:	683	25,01	20,70	95,41	665,54		121,00



Директор
Заведующий производством
Медицинский работник

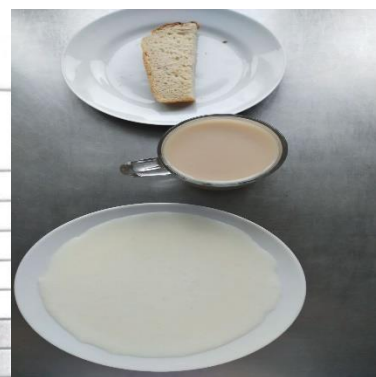


Фисун С. В.
Вагабова М.С.
Скачкова В.В.

МЕНЮ

28.09.2023

Наименование блюд	Вес блюда	пищевые вещества			Энергетическая ценность	№ рецептуры	цена
		белки	жиры	углеводы			
ГПД (7-11 лет)-Полдник							
Каша молочная манная (жидкая)	200	5,86	3,25	27,80	166,4	С6.2004 № 311	15,17
Масло сливочное	8,14	0,07	5,91	0,11	54,27	ТТК № 43	8,16
Чай с молоком	200	2,97	1,72	11,41	70,85	С6.1996 № 630	7,65
Хлеб пшеничный из муки в/с	25	1,72	0,25	12,01	58	ПП № 932	4,02
Итого:	433	10,62	11,13	51,33	349,52		35,00
Итого:	1 116	35,63	31,83	146,74	1 015,06		156,00
Льготное питание I смена (7 -11 лет)-завтрак							
Сыр (порциями)	30	7,34	6,88	0	92,86	С6.2004 № 97	31,02
Каша молочная из смеси зерновых хлопьев	200	6,35	3,79	27,49	170	ТТК № 713	19,35
Пудинг из творога (запеченный)	75	11,01	6,65	17,02	173,25	С6.2004 № 362	63,77
Масло сливочное	7,52	0,06	5,46	0,10	50,14	ТТК № 43	7,54
Соус шоколадный	30	1,71	1,61	13,68	77,52	С6.2004 № 616	11,41
Теплый компот "Клубника" (смесь)	200	0,18	0,08	16,48	64,36	ТТК № 853	13,41
Хлеб пшеничный из муки в/с	25	1,72	0,25	12,01	58	ПП № 932	4,02
Хлеб столичный из ржано-пшеничной муки	25	1,67	0,25	11,03	54	ПП № 933	3,72
Итого:	593	30,04	24,97	97,81	740,13		154,24
Льготное питание I смена (7 -11 лет)-Обед							
Салат "Огородничий"	100	1,39	4,50	9,50	80,27	ТТК № 1	18,50
Суп картофельный с макаронными изделиями	200	2,18	1,86	16,53	90,06	С6.2004 № 140	13,18
Говядина отварная для I блюдо	20	5,44	3,89	0,17	57,6	ТТК № 233	32,11
Азу	200	12,25	13,45	15,61	231,1	С6.2004 № 438	105,15
Компот из смеси сухофруктов (витаминизированный 50)	200	0,98	0,06	30,73	116,36	ТТК № 816-50	11,47
Груша	135,49	0,54	0,41	13,96	68,42		55,61
Хлеб пшеничный из муки в/с	25	1,72	0,25	12,01	58	ПП № 932	4,02
Хлеб столичный из ржано-пшеничной муки	25	1,67	0,25	11,03	54	ПП № 933	3,72
Итого:	905	26,17	24,67	109,54	755,81		243,75
Итого:	1 498	56,21	49,64	207,35	1 495,94		398,00



Директор
Заведующий производством
Медицинский работник



Фисун С. В.
Вагабова М.С.
Скачкова В.Б.

МЕНЮ

28.09.2023

Наименование блюда	Вес блюда	пищевые вещества			Энергетическая ценность	№ рецептуры	цена
		белки	жиры	углеводы			
Льготное питание II смена (7-11 лет)-Обед							
Салат "Огородничий"	100	1,39	4,50	9,50	80,27	ТТК № 1	18,50
Суп картофельный с макаронными изделиями	250	2,72	2,32	20,66	112,58	С6.2004 № 140	16,48
Говядина отварная для I блюд	25	6,80	4,86	0,20	72	ТТК № 233	40,14
Азу	200	12,25	13,45	15,61	231,1	С6.2004 № 438	105,15
Зелень (укроп, петрушка)	2,49	0,07	0,01	0,21	1,1	ТТК № 41	2,25
Компот из смеси сухофруктов (витаминизированный 50)	200	0,98	0,06	30,73	116,36	ТТК № 816-50	11,47
Груша	138,39	0,55	0,42	14,25	69,89		56,80
Хлеб пшеничный из муки в/с	50	3,44	0,50	24,02	116	ПП № 932	8,04
Хлеб столичный из ржано-пшеничной муки	25	1,67	0,25	11,03	54	ПП № 933	3,72
Итого:	990	29,87	26,37	126,21	853,3		262,53
Льготное питание II смена (7-11 лет)-Полдник							
Сыр (порциями)	30	7,34	6,88	0	92,86	С6.2004 № 97	31,02
Каша молочная из смеси зерновых хлопьев	200	6,35	3,79	27,49	170	ТТК № 713	19,35
Пудинг из творога (запеченный)	50	7,34	4,44	11,35	115,5	С6.2004 № 362	42,51
Масло сливочное	10	0,08	7,26	0,13	66,67	ТТК № 43	10,02
Соус шоколадный	30	1,71	1,61	13,68	77,52	С6.2004 № 616	11,41
Теплый компот "Клубника" (смесь)	200	0,18	0,08	16,48	64,36	ТТК № 853	13,41
Хлеб пшеничный из муки в/с	25	1,72	0,25	12,01	58	ПП № 932	4,02
Хлеб столичный из ржано-пшеничной муки	25	1,67	0,25	11,03	54	ПП № 933	3,72
Итого:	570	26,39	24,56	92,17	698,91		135,47
Итого:	1560	56,26	50,93	218,38	1552,21		398,00



Директор
Заведующий производством
Медицинский работник



Фисун С. В.
Вагабова М.С.
Скачкова В.Б.