



Сургутское городское муниципальное унитарное предприятие «Комбинат школьного питания»



Структурное подразделение

Столовая МБОУ
лицей имени В И
Хисматулина
корпус 2

МБОУ

МБОУ лицей имени генерал-майора
Хисматулина Василия Ивановича

Материально-ответственное лицо

Вагабова М.С.

Дата

21.09.2023

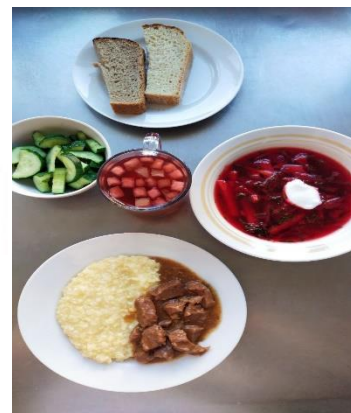
МЕНЮ

Наименование блюда	Вес блюда	пищевые вещества			Энергетическая ценность	№ рецептуры	цена
		белки	жиры	углеводы			
Завтрак (7 - 11 лет)							
Сыр (порциями)	25	6,12	5,73	0	77,38	С6.2004 № 97	25,85
Каша молочная пшеничная (жидкая)	200	7,07	4,00	32,08	196	С6.2004 №311	15,91
Творожник с кокосом	120	15,65	25,68	43,75	466,8	ТТК № 602	89,45
Масло сливочное	7,38	0,06	5,36	0,10	49,2	ТТК № 43	7,39
Соус шоколадный	30	1,71	1,61	13,68	77,52	С6.2004 № 616	11,41
Чай с сахаром	200	1,70	0,41	9,42	46,3	ТТК № 804	2,24
Хлеб пшеничный из муки в/с	25	1,72	0,25	12,01	58	ПП № 932	4,02
Хлеб столичный из ржано-пшеничной муки	25	1,67	0,25	11,03	54	ПП № 933	3,72
Итого:	632	35,70	43,29	122,07	1 025,2		160,00
Обед (7-11 лет)							
Салат из свежих огурцов	85	0,60	8,40	2,65	86,96	С6.2004 № 16	17,90
Борщ с капустой и картофелем	200	1,37	2,67	10,94	68,43	С6.2004 № 110	14,94
Гуляш	100	14,58	14,82	3,99	207	С6.2004 № 437	84,68
Сметана	30	0,73	3,96	0,98	42,9	ТТК № 54	12,60
Каша вязкая пшеничная	150	3,98	4,41	22,01	148,01	С6.2004 № 510	8,56
Зелень (укроп, петрушка)	1,9	0,06	0,01	0,16	0,84	ТТК № 41	1,72
Компот "Сливовый № 1" (вит.50)	200	0,22	0,08	23,97	92,58	ТТК № 831-50	11,85
Хлеб пшеничный из муки в/с	25	1,72	0,25	12,01	58	ПП № 932	4,02
Хлеб столичный из ржано-пшеничной муки	25	1,67	0,25	11,03	54	ПП № 933	3,72
Итого:	817	24,93	34,85	87,74	758,72		160,00
ГПД (7-11 лет)-Обед							
Борщ с капустой и картофелем	200	1,37	2,67	10,94	68,43	С6.2004 № 110	14,94
Биточек "Антошка"	100	17,26	14,31	15,77	263	ТТК № 216	86,49
Каша вязкая пшеничная	150	3,96	3,77	22,49	142,01	С6.2004 № 510	7,59
Зелень (укроп, петрушка)	0,63	0,02	0	0,05	0,28	ТТК № 41	0,57
Напиток лимонный (витаминизированный 50)	200	0,13	0,02	24,66	96,27	ТТК № 828-50	7,39
Хлеб пшеничный из муки в/с	25	1,72	0,25	12,01	58	ПП № 932	4,02
Итого:	676	24,46	21,02	85,92	627,99		121,00
ГПД (7-11 лет)-Полдник							
Чай с сахаром	200	1,70	0,41	12,96	60	ТТК № 804	2,79
Яблоко	102,97	0,41	0,41	10,09	50,46		19,07
Крендель сахарный	100	6,78	12,24	56,92	360	ТТК № 912	13,14
Итого:	403	8,89	13,06	79,97	470,46		35,00
Итого:	1 079	33,35	34,08	165,89	1 098,45		156,00

Директор
Заведующий производством
Медицинский работник



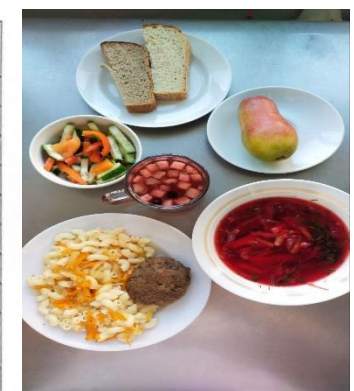
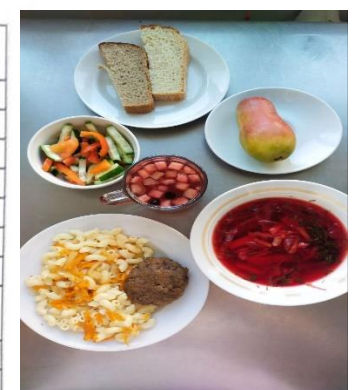
Фисун С. В.
Вагабова М.С.
Скачкова В.В.



МЕНЮ

21.09.2023

Наименование блюда	Вес блюда	пищевые вещества			Энергетическая ценность	№ рецептуры	цена
		белки	жиры	углеводы			
Льготное питание I смена (7 -11 лет)-завтрак							
Сыр (порциями)	20	4,89	4,59	0	61,91	С6.2004 № 97	20,68
Каша молочная пшённая (жидкая)	200	7,07	4,00	32,08	196	С6.2004 №311	15,91
Творожник с кокосом	120	15,65	25,68	43,75	466,8	ТТК № 602	89,45
Масло сливочное	10	0,08	7,26	0,13	66,67	ТТК № 43	10,02
Соус шоколадный	30	1,71	1,61	13,68	77,52	С6.2004 № 616	11,41
Зелень (укроп, петрушка)	1,81	0,05	0,01	0,15	0,8	ТТК № 41	1,64
Чай с сахаром	200	1,70	0,41	9,42	46,3	ТТК № 804	2,24
Хлеб пшеничный из муки в/с	25	1,72	0,25	12,01	58	ПП № 932	4,02
Хлеб столичный из ржано-пшеничной муки	25	1,67	0,25	11,03	54	ПП № 933	3,72
Итого:	632	34,54	44,06	122,25	1 028		159,09
Льготное питание I смена (7 -11 лет)-Обед							
Салат из свежих огурцов со сладким перцем	100	0,88	10,10	3,94	107,5	ТТК № 66	27,92
Борщ с капустой и картофелем	250	1,71	3,34	13,67	85,54	С6.2004 № 110	18,67
Биточек "Антошка"	100	17,26	14,31	15,77	263	ТТК № 216	86,49
Говядина отварная для I блюда	20	5,44	3,89	0,17	57,6	ТТК № 233	32,11
Макаронны с овощами	150	5,23	7,13	32,33	222	ТТК № 520	21,24
Компот "Сливовый № 1" (вит.50)	200	0,22	0,08	23,97	92,58	ТТК № 831-50	11,85
Груша	127,59	0,51	0,38	13,14	64,43		32,88
Хлеб пшеничный из муки в/с	25	1,72	0,25	12,01	58	ПП № 932	4,02
Хлеб столичный из ржано-пшеничной муки	25	1,67	0,25	11,03	54	ПП № 933	3,72
Итого:	998	34,64	39,73	126,03	1 004,65		238,91
Итого:	1 630	69,18	83,79	248,28	2 032,65		398,00
Льготное питание II смена (7 -11 лет)-Обед							
Салат из свежих огурцов со сладким перцем	100	0,88	10,10	3,94	107,5	ТТК № 66	27,92
Борщ с капустой и картофелем	250	1,71	3,34	13,67	85,54	С6.2004 № 110	18,67
Биточек "Антошка"	100	17,26	14,31	15,77	263	ТТК № 216	86,49
Говядина отварная для I блюда	20	5,44	3,89	0,17	57,6	ТТК № 233	32,11
Макаронны с овощами	155	5,40	7,37	33,41	229,4	ТТК № 520	21,95
Зелень (укроп, петрушка)	1,33	0,04	0,01	0,11	0,59	ТТК № 41	1,20
Компот "Сливовый № 1" (вит.50)	200	0,22	0,08	23,97	92,58	ТТК № 831-50	11,85
Груша	126,52	0,51	0,38	13,03	63,89		32,61
Хлеб пшеничный из муки в/с	25	1,72	0,25	12,01	58	ПП № 932	4,02
Хлеб столичный из ржано-пшеничной муки	25	1,67	0,25	11,03	54	ПП № 933	3,72
Итого:	1 003	34,85	39,98	127,11	1 012,1		240,54



Директор
Заведующий производством
Медицинский работник



Фисун С. В.
Вагабова М.С.
Скачкова В.В.

МЕНЮ

21.09.2023

Наименование блюда	Вес блюда	пищевые вещества			Энергетическая ценность	№ рецептуры	цена
		белки	жиры	углеводы			
Льготное питание II смена (7-11 лет)-Полдник							
Сыр (порциями)	20	4,89	4,59	0	61,91	С6.2004 № 97	20,68
Каша молочная пшённая (жидкая)	200	7,07	4,00	32,08	196	С6.2004 №311	15,91
Творожник с кокосом	120	15,65	25,68	43,75	466,8	ТТК № 602	89,45
Масло сливочное	10	0,08	7,26	0,13	66,67	ТТК № 43	10,02
Соус шоколадный	30	1,71	1,61	13,68	77,52	С6.2004 № 616	11,41
Чай с сахаром	200	1,70	0,41	9,42	46,3	ТТК № 804	2,24
Хлеб пшеничный из муки в/с	25	1,72	0,25	12,01	58	ПП № 932	4,02
Хлеб столичный из ржано-пшеничной муки	25	1,67	0,25	11,03	54	ПП № 933	3,72
Итого:	630	34,49	44,05	122,10	1 027,2		157,45
Итого:	1 633	69,34	84,03	249,21	2 039,3		398,00



Директор
Заведующий производством
Медицинский работник



Фисун С. В.
Вагабова М.С.
Скачкова В.В.