



Свердловское городское муниципальное учреждение «Комбинат школьного питания»

СВЕРДЛОВСКОЕ ГОРОДСКОЕ МУНИЦИПАЛЬНОЕ
УЧРЕЖДЕНИЕ
«КОМБИНАТ ШКОЛЬНОГО
ПИТАНИЯ»

Столовая МБОУ
лицей имени В И
Хисматулина
корпус 2

МБОУ МБОУ лицей имени генерал-майора
Хисматулина В И

Материально-ответственное лицо Вагабова М.С.

Дата 21.05.2024

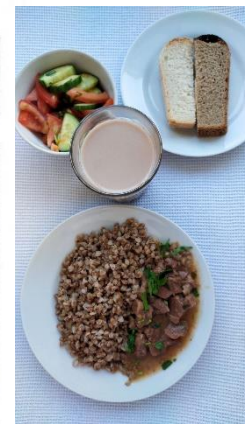
МЕНЮ

Наименование блюд	Вес блюда	пищевые вещества			Энергетиче ская ценность	№ рецептуры	цена
		белки	жиры	углеводы			
Завтрак (7 - 11 лет)							
Салат из свежих помидоров и огурцов	65	0,64	6,48	3,02	72,28	ТТК №3	30,31
Мясо тушеное	100	22,60	21,42	4,75	301,8	С6.2004 № 433	94,61
Каша гречневая рассыпчатая	150	7,68	5,81	41,34	237,8	С6.2004 № 508	12,21
Зелень (укроп, петрушка)	1,11	0,03	0	0,09	0,49	ТТК № 41	1,00
Какао с молоком	200	3,64	3,34	15,02	100,26	С6.2004 № 693	20,13
Хлеб пшеничный из муки в/с	25	1,72	0,25	12,01	58	ПП № 932	4,02
Хлеб столичный из ржано-пшеничной муки	25	1,67	0,25	11,03	54	ПП № 933	3,72
Итого:	566	37,98	37,55	87,26	824,63		166,00
Обед (7 - 11 лет)							
Говядина отварная для I блюда	20	5,44	3,89	0,17	57,6	ТТК № 233	34,68
Щи из свежей капусты с картофелем (с томатом)	200	1,41	2,70	8,02	75,44	С6.2004 №124	15,28
Говядина, тушенная с тыквой	100	15,43	16,18	4,61	225	ТТК № 266-1	101,91
Каша гречневая рассыпчатая	190	9,73	7,36	52,36	301,21	С6.2004 № 508	15,46
Компот "Сливовый № 1" (вит.50)	200	0,22	0,08	23,97	92,58	ТТК № 831-50	15,25
Груша	130,75	0,52	0,39	13,47	66,03		53,66
Хлеб пшеничный из муки в/с	50	3,44	0,50	24,02	116	ПП № 932	8,04
Хлеб столичный из ржано-пшеничной муки	25	1,67	0,25	11,03	54	ПП № 933	3,72
Итого:	916	37,06	31,35	137,65	987,86		248,00
ГПД (7-11 лет)-Обед							
Щи из свежей капусты с картофелем (с томатом)	200	1,41	2,70	8,02	75,44	С6.2004 №124	15,28
Котлеты "Домашние"	100	14,08	16,51	11,68	253	ТТК № 221	75,43
Каша перловая рассыпчатая	150	4,28	3,82	32,90	179	С6.2004 № 508	8,04
Зелень (укроп, петрушка)	0,87	0,03	0	0,07	0,38	ТТК № 41	0,79
Компот "Сливовый № 1" (вит.50)	180	0,20	0,07	21,57	83,32	ТТК № 831-50	13,72
Хлеб пшеничный из муки в/с	25	1,72	0,25	12,01	58	ПП № 932	4,02
Хлеб столичный из ржано-пшеничной муки	25	1,67	0,25	11,03	54	ПП № 933	3,72
Итого:	681	23,39	23,60	97,28	703,14		121,00

Директор
Заведующий производством
Медицинский работник



Фисун С. В.
Вагабова М.С.
Скачкова В.Б.



МЕНЮ

21.05.2024

Наименование блюд	Вес блюда	пищевые вещества			Энергетическая ценность	№ рецептуры	цена
		белки	жиры	углеводы			
ГПД (7-11 лет)-Поддник							
Каша молочная из смеси зерновых хлопьев	200	6,35	3,79	27,49	170	ТТК № 713	20,00
Масло сливочное	9,22	0,07	6,69	0,12	61,47	ТТК № 43	9,07
Чай с сахаром	200	1,70	0,41	9,42	46,3	ТТК № 804	2,22
Хлеб столичный из ржано-пшеничной муки	25	1,67	0,25	11,03	54	ПП № 933	3,72
Итого:	434	9,79	11,14	48,06	331,77		35,00
Итого:	1 115	33,18	34,74	145,34	1 034,91		156,00
Льготное питание I смена (7 -11 лет)-Завтрак							
Салат из свежих помидоров и огурцов	60	0,59	5,98	2,78	66,72	ТТК №3	27,98
Мясо тушеное	100	22,60	21,42	4,75	301,8	С6.2004 № 433	94,61
Каша гречневая рассыпчатая	150	7,68	5,81	41,34	237,8	С6.2004 № 508	12,21
Какао с молоком	200	3,64	3,34	15,02	100,26	С6.2004 № 693	20,13
Хлеб пшеничный из муки в/с	25	1,72	0,25	12,01	58	ПП № 932	4,02
Хлеб столичный из ржано-пшеничной муки	25	1,67	0,25	11,03	54	ПП № 933	3,72
Итого:	560	37,90	37,05	86,93	818,58		162,67
Льготное питание I смена (7 -11 лет)-Обед							
Говядина отварная для I блюд	20	5,44	3,89	0,17	57,6	ТТК № 233	34,68
Салат "Горошинка"	60	0,86	2,69	6,37	41,14	ТТК № 2	26,17
Щи из свежей капусты с картофелем (с томатом)	250	1,76	3,37	10,02	94,3	С6.2004 №124	19,10
Котлета по-алексеевски	100	13,40	18,76	10,95	267	ТТК № 256	72,71
Картофельное пюре с морковью	180	5,58	8,05	40,19	248,94	ТТК № 1343	30,78
Компот "Сливовый № 1" (вит.50)	200	0,22	0,08	23,97	92,58	ТТК № 831-50	15,25
Яблоко	117,71	0,59	0,59	14,48	72,38		40,89
Хлеб пшеничный из муки в/с	50	3,44	0,50	24,02	116	ПП № 932	8,04
Хлеб столичный из ржано-пшеничной муки	25	1,67	0,25	11,03	54	ПП № 933	3,72
Итого:	1 033	32,95	38,18	141,20	1 043,94		251,33
Итого:	1 593	70,96	75,23	228,13	1 862,52		414,00

Директор
Заведующий производством
Медицинский работник



Фисун С. В.
Вагабова М.С.
Скачкова В.Б.



Наименование блюда	Вес блюда	пищевые вещества			Энергетическая ценность	№ рецептуры	цена
		белки	жиры	углеводы			
Льготное питание II смена (7 -11 лет)-Обед							
Говядина отварная для 1 блюда	20	5,44	3,89	0,17	57,6	ТТК № 233	34,68
Салат "Горошинка"	60	0,96	2,69	6,37	41,14	ТТК № 2	26,17
Щи из свежей капусты с картофелем (с томатом)	200	1,41	2,70	8,02	75,44	С6.2004 №124	15,28
Сосиски отварные	100	11,28	14,96	2,00	180	С6.2004 № 413	82,38
Картофельное пюре с морковью	180	5,53	8,05	40,19	248,94	ТТК № 1343	30,78
Компот "Сливовый № 1" (шт. 50)	200	0,22	0,08	23,97	92,58	ТТК № 831-50	15,25
Яблоко	126,58	0,51	0,51	12,40	62,02		35,04
Хлеб пшеничный из муки в/с	50	3,44	0,50	24,02	116	ПП № 932	8,04
Хлеб столичный из ржано-пшеничной муки	25	1,67	0,25	11,03	54	ПП № 933	3,72
Итого:	962	30,41	33,63	128,17	927,72		251,33
Льготное питание II смена (7 -11 лет)-Полдник							
Салат из свежих помидоров и огурцов	60	0,59	5,98	2,78	66,72	ТТК №3	27,98
Мясо тушеное	100	22,60	21,42	4,75	301,8	С6.2004 № 433	94,61
Каша гречневая рассыпчатая	150	7,68	5,81	41,34	237,8	С6.2004 № 508	12,21
Какао с молоком	200	3,64	3,34	15,02	100,26	С6.2004 № 693	20,13
Хлеб пшеничный из муки в/с	25	1,72	0,25	12,01	58	ПП № 932	4,02
Хлеб столичный из ржано-пшеничной муки	25	1,67	0,25	11,03	54	ПП № 933	3,72
Итого:	560	37,90	37,05	86,93	818,58		162,67
Итого:	1522	68,31	70,68	215,10	1746,3		414,00

Директор
Заведующий производством
Медицинский работник



Фисун С. В.
Вагабова М.С.
Скачкова В.Б.

