



Свердловское городское муниципальное унитарное предприятие «Комбинат школьного питания»



Столовая МБОУ
лицей имени В И
Хисматулина
корпус 2

МБОУ

МБОУ лицей имени генерал-майора
Хисматулина В И

Материально-ответственное лицо

Вагабова М.С.

Дата

20.12.2023

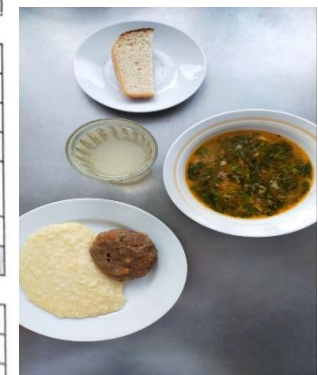
МЕНЮ

Наименование блюд	Вес блюда	пищевые вещества			Энергетическая ценность	№ рецептуры	цена
		белки	жиры	углеводы			
Завтрак (7 - 11 лет)							
Рыба, тушеная в томате с овощами (пикша)	100	9,86	5,08	4,93	136	ТТК № 314	91,83
Рис цветной	155	3,67	3,90	31,63	182,9	ТТК № 528	30,56
Зелень (укроп, петрушка)	1,01	0,03	0	0,09	0,44	ТТК № 41	0,91
Помидоры (томаты) свежие, нарезка	35	0,38	0,07	1,30	8,4	ТТК № 44	17,73
Теплый напиток "Лимонный"	200	0,13	0,01	10,70	43,25	ТТК № 856	7,21
Хлеб пшеничный из муки в/с	50	3,44	0,50	24,02	116	ПП № 932	8,04
Хлеб столичный из ржано-пшеничной муки	25	1,67	0,25	11,03	54	ПП № 933	3,72
Итого:	566	19,18	9,81	83,70	540,99		160,00
Обед (7 - 11 лет)							
Щи из свежей капусты с картофелем (с томатом)	250	1,76	3,37	10,02	74,3	С6.2004 №124	18,48
Рыба, тушеная в томате с овощами (пикша)	100	9,86	5,08	4,93	136	ТТК № 314	91,83
Рис отварной	200	4,80	6,38	48,34	278,66	С6.2004 № 511	22,27
Зелень (укроп, петрушка)	0,69	0,02	0	0,06	0,3	ТТК № 41	0,62
Помидоры (томаты) свежие, нарезка	15	0,16	0,03	0,56	3,6	ТТК № 44	7,60
Напиток лимонный (витаминизированный 50)	200	0,13	0,02	24,66	96,27	ТТК № 828-50	7,45
Хлеб пшеничный из муки в/с	50	3,44	0,50	24,02	116	ПП № 932	8,04
Хлеб столичный из ржано-пшеничной муки	25	1,67	0,25	11,03	54	ПП № 933	3,72
Итого:	841	21,84	15,63	123,62	759,13		160,00
ГПД (7-11 лет)-Обед							
Суп с клецками	200	2,25	4,04	11,30	89,67	С6.2004 № 155	8,45
Биточек "Антошка"	100	17,26	14,31	15,77	263	ТТК № 216	89,53
Каша вязкая пшеничная	190	5,04	5,59	27,87	187,47	С6.2004 № 510	10,85
Зелень (укроп, петрушка)	0,78	0,02	0	0,07	0,34	ТТК № 41	0,71
Напиток лимонный (витаминизированный 50)	200	0,13	0,02	24,66	96,27	ТТК № 828-50	7,45
Хлеб пшеничный из муки в/с	25	1,72	0,25	12,01	58	ПП № 932	4,02
Итого:	716	26,42	24,21	91,68	694,75		121,00
ГПД (7-11 лет)-Полдник							
Каша молочная манная (жидкая)	200	5,86	3,25	27,80	166,4	С6.2004 № 311	15,41
Масло сливочное	7,9	0,06	5,74	0,10	52,67	ТТК № 43	7,92
Чай с молоком	200	2,97	1,72	11,41	70,85	С6.1996 № 630	7,65
Хлеб пшеничный из муки в/с	25	1,72	0,25	12,01	58	ПП № 932	4,02
Итого:	433	10,61	10,96	51,32	347,92		35,00
Итого:	1 149	37,03	35,17	143,00	1 042,67		156,00

Директор
Заведующий производством
Медицинский работник



Фисун С. В.
Вагабова М.С.
Скачкова В.Б.



МЕНЮ

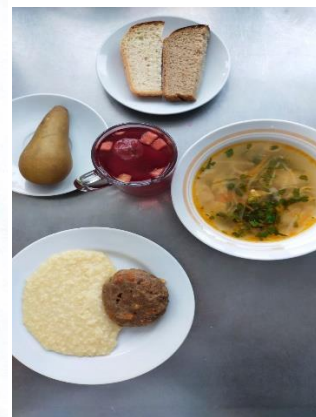
20.12.2023

Наименование блюдо	Вес блюда	пищевые вещества			Энергетическая ценность	№ рецептуры	цена
		белки	жиры	углеводы			
Льготное питание I смена (7 -11 лет)-завтрак							
Рыба, тушенная в томате с овощами (пикша)	100	9,86	5,08	4,93	136	ТТК № 314	91,84
Рис цветной	180	4,26	4,52	36,73	212,4	ТТК № 528	35,49
Помидоры (томаты) свежие, нарезка	35	0,38	0,07	1,30	8,4	ТТК № 44	17,73
Теплый напиток "Лимонный"	200	0,13	0,01	10,70	43,25	ТТК № 856	7,21
Хлеб пшеничный из муки в/с	25	1,72	0,25	12,01	58	ПП № 932	4,02
Батончик "На здоровье" пшенично-ржаной обогащенный витаминами, железом и кальцием	20	1,57	0,59	9,80	52	ПП № 930	6,74
Итого:	560	17,92	10,52	75,47	510,05		163,03
Льготное питание I смена (7 -11 лет)-Обед							
Щи из свежей капусты с картофелем (с томатом)	200	1,41	2,70	8,02	59,44	С6.2004 №124	14,78
Биточек "Антошка"	100	17,26	14,31	15,77	263	ТТК № 216	89,53
Говядина отварная для I блюд	25	6,80	4,86	0,20	72	ТТК № 233	42,63
Каша вязкая пшеничная	150	3,98	4,41	22,01	148,01	С6.2004 № 510	8,56
Компот ягодно-яблочный "Клубника" (вит.50)	200	0,18	0,08	24,66	95,48	ТТК № 836-50	13,65
Груша	131,7	0,53	0,40	13,57	66,51		54,06
Хлеб пшеничный из муки в/с	50	3,44	0,50	24,02	116	ПП № 932	8,04
Хлеб столичный из ржано-пшеничной муки	25	1,67	0,25	11,03	54	ПП № 933	3,72
Итого:	882	35,27	27,51	119,28	874,44		234,97
Итого:	1 442	53,19	38,03	194,75	1 384,49		398,00
Льготное питание II смена (7 -11 лет)-Обед							
Щи из свежей капусты с картофелем (с томатом)	250	1,76	3,37	10,02	74,3	С6.2004 №124	18,48
Биточек "Антошка"	100	17,26	14,31	15,77	263	ТТК № 216	89,53
Каша вязкая пшеничная	150	3,98	4,41	22,01	148,01	С6.2004 № 510	8,56
Компот ягодно-яблочный "Клубника" (вит.50)	200	0,18	0,08	24,66	95,48	ТТК № 836-50	13,65
Груша	126,66	0,51	0,38	13,05	63,96		51,99
Хлеб пшеничный из муки в/с	50	3,44	0,50	24,02	116	ПП № 932	8,04
Хлеб столичный из ржано-пшеничной муки	25	1,67	0,25	11,03	54	ПП № 933	3,72
Итого:	902	28,80	23,30	120,56	814,75		193,97

Директор
Заведующий производством
Медицинский работник



Фисун С. В.
Вагабова М.С.
Скачкова В.Б.



МЕНЮ

20.12.2023

Наименование блюд	Вес блюда	пищевые вещества			Энергетическая ценность	№ рецептуры	цена
		белки	жиры	углеводы			
Льготное питание II смена (7 -11 лет)-Полдник							
Блинчики с молоком сгущенным вареным	55	7,24	10,24	15,18	183	ТТК № 922	41,01
Рыба, тушеная в томате с овощами (пикша)	100	9,86	5,08	4,93	136	ТТК № 314	91,84
Рис цветной	180	4,26	4,52	36,73	212,4	ТТК № 528	35,49
Помидоры (томаты) свежие, нарезка	35	0,38	0,07	1,30	8,4	ТТК № 44	17,73
Теплый напиток "Лимонный"	200	0,13	0,01	10,70	43,25	ТТК № 856	7,21
Хлеб пшеничный из муки в/с	25	1,72	0,25	12,01	58	ПП № 932	4,02
Батончик "На здоровье" пшенично-ржаной обогащенный витаминами, железом и кальцием	20	1,57	0,59	9,80	52	ПП № 930	6,74
Итого:	615	25,16	20,76	90,65	693,05		204,03
Итого:	1 517	53,96	44,06	211,21	1 507,8		398,00



Директор
Заведующий производством
Медицинский работник



Фисун С. В.
Вагабова М.С.
Скачкова В.Б.