



Сушское городское муниципальное унитарное предприятие «Комбинат школьного питания»



Столовая МБОУ лицей имени В И Хисматулина корпус 2

МБОУ лицей имени генерал-майора Хисматулина В И

Материально-ответственное лицо

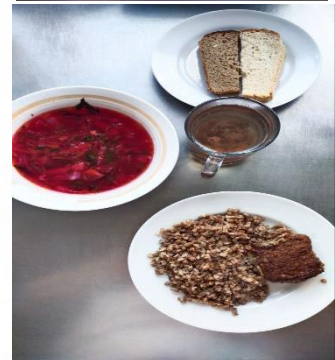
Вагабова М.С.

Дата

19.10.2023

МЕНЮ

Наименование блюда	Вес блюда	пищевые вещества			Энергетическая ценность	№ рецептуры	цена
		белки	жиры	углеводы			
Завтрак (7 - 11 лет)							
Сыр (порциями)	30	7,34	6,88	0	92,86	С6.2004 № 97	31,02
Каша молочная пшённая (жидкая)	200	7,07	4,00	32,08	196	С6.2004 №311	15,91
Творожник с кокосом	100	13,04	21,40	36,46	389	ТТК № 602	74,54
Масло сливочное	8,44	0,07	6,13	0,11	56,27	ТТК № 43	8,46
Соус шоколадный	35	2,00	1,87	15,96	90,44	С6.2004 № 616	13,31
Чай с молоком сгущенным	200	3,08	1,96	16,18	92	С6.1996 № 630	9,01
Хлеб пшеничный из муки в/с	25	1,72	0,25	12,01	58	ПП № 932	4,02
Хлеб столичный из ржано-пшеничной муки	25	1,67	0,25	11,03	54	ПП № 933	3,72
Итого:	623	35,99	42,74	123,83	1 028,57		160,00
Обед (7-11 лет)							
Борщ с капустой и картофелем	200	1,37	2,67	10,94	68,43	С6.2004 № 110	14,94
Биточек "Студенческий"	100	18,61	21,75	5,44	291	ТТК № 242	114,49
Каша гречневая рассыпчатая	150	7,68	5,81	41,34	237,8	С6.2004 № 508	13,95
Зелень (укроп, петрушка)	0,01	0	0	0		ТТК № 41	0,01
Компот из изюма (витаминизированный 50)	180	0,32	0	25,91	98,78	ТТК № 822-50	8,88
Хлеб пшеничный из муки в/с	25	1,72	0,25	12,01	58	ПП № 932	4,02
Хлеб столичный из ржано-пшеничной муки	25	1,67	0,25	11,03	54	ПП № 933	3,72
Итого:	680	31,37	30,73	106,67	808,01		160,00
ГПД (7-11 лет)-Обед							
Борщ с капустой и картофелем	200	1,37	2,67	10,94	68,43	С6.2004 № 110	14,94
Тефтели "Детские" с соусом томатным	100	8,18	11,35	5,27	156	ТТК № 259	74,74
Каша вязкая ячневая	150	3,08	3,72	19,14	129	С6.2004 № 510	7,27
Зелень (укроп, петрушка)	0,91	0,03	0	0,08	0,4	ТТК № 41	0,82
Компот из смеси сухофруктов (витаминизированный 50)	200	0,98	0,06	30,73	116,36	ТТК № 816-50	11,47
Хлеб пшеничный из муки в/с	50	3,44	0,50	24,02	116	ПП № 932	8,04
Хлеб столичный из ржано-пшеничной муки	25	1,67	0,25	11,03	54	ПП № 933	3,72
Итого:	726	18,75	18,55	101,21	640,19		121,00
ГПД (7-11 лет)-Полдник							
Чай с сахаром	200	1,70	0,41	12,96	60	ТТК № 804	2,79
Яблоко	103	0,41	0,41	10,09	50,47		19,07
Крендель сахарный	100	6,78	12,24	56,92	360	ТТК № 912	13,14
Итого:	403	8,89	13,06	79,97	470,47		35,00
Итого:	1 129	27,64	31,61	181,18	1 110,66		156,00



Директор
Заведующий производством
Медицинский работник



Фисун С. В.
Вагабова М.С.
Скачкова В.В.

МЕНЮ

19.10.2023

Наименование блюда	Вес блюда	пищевые вещества			Энергетическая ценность	№ рецептуры	цена
		белки	жиры	углеводы			
Льготное питание I смена (7 -11 лет)-завтрак							
Сыр (порциями)	20	4,89	4,59	0	61,91	С6.2004 № 97	20,68
Каша молочная пшѐнная (жидкая)	200	7,07	4,00	32,08	196	С6.2004 №311	15,91
Творожник с кокосом	100	13,04	21,40	36,46	389	ТТК № 602	74,54
Масло сливочное	9,9	0,08	7,19	0,13	66	ТТК № 43	9,92
Соус шоколадный	30	1,71	1,61	13,68	77,52	С6.2004 № 616	11,41
Чай с молоком сгущенным	200	3,08	1,96	16,18	92	С6.1996 № 630	9,01
Хлеб пшеничный из муки в/с	25	1,72	0,25	12,01	58	ПП № 932	4,02
Хлеб столичный из ржано-пшеничной муки	25	1,67	0,25	11,03	54	ПП № 933	3,72
Итого:	610	33,26	41,25	121,57	994,43		149,22
Льготное питание I смена (7 -11 лет)-Обед							
Салат "Осень"	60	0,80	6,08	3,54	70,26	ТТК № 31	17,78
Борщ с капустой и картофелем	200	1,37	2,67	10,94	68,43	С6.2004 № 110	14,94
Биточек по-белорусски	100	19,75	19,73	2,33	265	С6.2004 № 467	120,31
Говядина отварная для I блюда	10	2,72	1,94	0,11	28,8	ТТК № 233	17,04
Макаронные изделия отварные	150	5,64	4,47	37,76	211,5	С6.2004 № 516	13,66
Компот из изюма (витаминизированный 50)	200	0,36	0	28,79	109,76	ТТК № 822-50	9,87
Груша	115,56	0,46	0,35	11,90	58,36		47,43
Хлеб пшеничный из муки в/с	25	1,72	0,25	12,01	58	ПП № 932	4,02
Хлеб столичный из ржано-пшеничной муки	25	1,67	0,25	11,03	54	ПП № 933	3,72
Итого:	886	34,49	35,74	118,41	924,11		248,77
Итого:	1 496	67,75	76,99	239,98	1 918,54		398,00
Льготное питание II смена (7 -11 лет)-Обед							
Салат "Осень"	60	0,80	6,08	3,54	70,26	ТТК № 31	17,78
Борщ с капустой и картофелем	200	1,37	2,67	10,94	68,43	С6.2004 № 110	14,94
Биточек по-белорусски	100	19,75	19,73	2,33	265	С6.2004 № 467	120,31
Говядина отварная для I блюда	10	2,72	1,94	0,11	28,8	ТТК № 233	17,04
Макаронные изделия отварные	150	5,64	4,47	37,76	211,5	С6.2004 № 516	13,66
Компот из изюма (витаминизированный 50)	200	0,36	0	28,79	109,76	ТТК № 822-50	9,87
Груша	124,29	0,50	0,37	12,80	62,77		51,01
Хлеб пшеничный из муки в/с	25	1,72	0,25	12,01	58	ПП № 932	4,02
Хлеб столичный из ржано-пшеничной муки	25	1,67	0,25	11,03	54	ПП № 933	3,72
Итого:	894	34,53	35,76	119,31	928,52		252,36



Директор
Заведующий производством
Медицинский работник



Фисун С. В.
Вагабова М.С.
Скачкова В.В.

МЕНЮ

19.10.2023

Наименование блюд	Вес блюда	пищевые вещества			Энергетическая ценность	№ рецептуры	цена
		белки	жиры	углеводы			
Льготное питание II смена (7-11 лет)-Полдник							
Сыр (порциями)	20	4,89	4,59	0	61,91	С6.2004 № 97	20,68
Каша молочная манная (жидкая)	200	5,86	3,25	27,80	166,4	С6.2004 № 311	15,17
Творожник с кокосом	100	13,04	21,40	36,46	389	ТТК № 602	74,54
Масло сливочное	7,07	0,06	5,13	0,09	47,14	ТТК № 43	7,08
Соус шоколадный	30	1,71	1,61	13,68	77,52	С6.2004 № 616	11,41
Чай с молоком сгущенным	200	3,08	1,96	16,18	92	С6.1996 № 630	9,01
Хлеб пшеничный из муки в/с	25	1,72	0,25	12,01	58	ПП № 932	4,02
Хлеб столичный из ржано-пшеничной муки	25	1,67	0,25	11,03	54	ПП № 933	3,72
Итого:	607	32,03	38,44	117,25	945,97		145,64
Итого:	1 501	66,56	74,20	236,56	1 874,49		398,00



Директор
Заведующий производством
Медицинский работник



Фисун С. В.
Вагабова М.С.
Скачкова В.Б.