



Сургутское городское муниципальное унитарное предприятие «Комбинат школьного питания»

Уставной капитал
Сургутское городское муниципальное
унитарное предприятие
«КОМБИНАТ ШКОЛЬНОГО
ПИТАНИЯ»

Структурное подразделение

Столовая МБОУ
лицей имени В И
Хисматулина
корпус 2

МБОУ

МБОУ лицей имени генерал-майора
Хисматулина Василия Ивановича

Материально-ответственное лицо

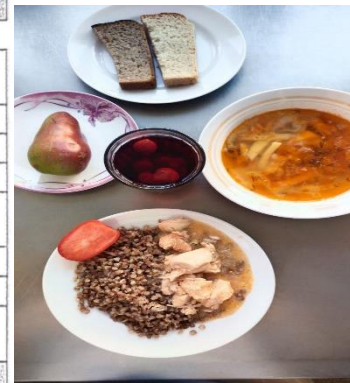
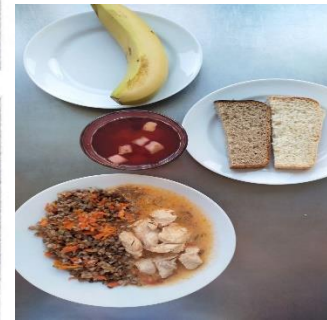
Вагабова М.С.

Дата

15.09.2023

МЕНЮ

Наименование блюда	Вес блюда	пищевые вещества			Энергетическая ценность	№ рецептуры	цена
		белки	жиры	углеводы			
Завтрак (7 - 11 лет)							
Гуляш из филе индейки	100	14,83	5,40	3,99	123	ТТК № 409	59,64
Каша гречневая рассыпчатая	160	8,19	6,20	44,10	253,65	Сб.2004 № 508	14,88
Зелень (укроп, петрушка)	2,53	0,07	0,01	0,22	1,11	ТТК № 41	2,28
Теплый компот "Сливовый № 2"	200	0,21	0,06	15,95	61,84	ТТК № 851	11,96
Банан	200	3,00	1,00	42,00	191		60,84
Хлеб "Прибрежный" обогащенный йодом	30	2,21	0,59	15,38	75	ПП № 931	6,38
Хлеб пшеничный из муки в/с	25	1,72	0,25	12,01	58	ПП № 932	4,02
Итого:	718	30,23	13,51	133,67	763,6		160,00
Обед (7-11 лет)							
Щи из свежей капусты с картофелем (с томатом)	200	1,41	2,70	8,02	59,2	Сб.2004 №124	14,57
Гуляш из филе индейки	100	14,83	5,40	3,99	123	ТТК № 409	59,64
Каша гречневая рассыпчатая	155	7,94	6,00	42,72	245,73	Сб.2004 № 508	14,41
Помидоры (томаты) свежие, нарезка	30	0,32	0,06	1,12	7,2	ТТК № 44	8,09
Компот из с/м вишни (витаминизированный 50)	200	0,32	0,08	28,92	112,57	ТТК № 804-50	18,70
Груша	142,96	0,57	0,43	14,72	72,19		36,84
Хлеб пшеничный из муки в/с	25	1,72	0,25	12,01	58	ПП № 932	4,02
Хлеб столичный из ржано-пшеничной муки	25	1,67	0,25	11,03	54	ПП № 933	3,72
Итого:	878	28,78	16,17	122,53	731,89		160,00
ГПД (7-11 лет)-Обед							
Щи из свежей капусты с картофелем (с томатом)	200	1,41	2,70	8,02	59,2	Сб.2004 №124	14,57
Колбаса отварная	100	11,28	14,96	0	180	ТТК № 247	73,04
Макаронные изделия отварные	150	5,64	4,47	37,76	211,5	Сб.2004 № 516	13,66
Зелень (укроп, петрушка)	0,15	0	0	0,01	0,07	ТТК № 41	0,14
Компот ягодно-яблочный "Рябинка" (вит.50)	200	0,28	0,08	23,98	92,61	ТТК № 834-50	11,85
Хлеб пшеничный из муки в/с	25	1,72	0,25	12,01	58	ПП № 932	4,02
Хлеб столичный из ржано-пшеничной муки	25	1,67	0,25	11,03	54	ПП № 933	3,72
Итого:	700	22,00	22,71	92,81	655,38		121,00



Директор
Заведующий производством
Медицинский работник

Вагабова М.С.

Фисун С. В.
Вагабова М.С.
Скачкова В.В.

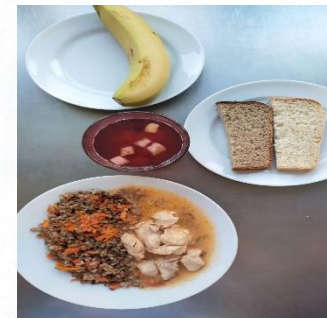
МЕНЮ

15.09.2023

Наименование блюд	Вес блюда	пищевые вещества			Энергетическая ценность	№ рецептуры	цена
		белки	жиры	углеводы			
ГПД (7-11 лет)-Полдник							
Чай с сахаром							
Яблоко	200	1,70	0,41	12,96	60	ТТК № 804	2,79
Булочка "Ванильная"	124,55	0,50	0,50	12,21	61,03		23,07
	100	8,12	9,01	60,42	353	ТТК № 949	9,15
Итого:	425	10,32	9,92	85,59	474,03		35,00
Итого:	1125	32,32	32,63	178,40	1129,41		156,00
Льготное питание I смена (7-11 лет)-завтрак							
Гуляш из филе индейки	150	22,25	8,10	5,99	184,5	ТТК № 409	89,46
Каша гречневая с овощами	150	6,49	7,99	35,10	227,6	ТТК № 522	23,51
Теплый компот "Сливовый № 2"	200	0,21	0,06	15,95	61,84	ТТК № 851	11,96
Банан	200	3,00	1,00	42,00	191		54,36
Хлеб "Прибрежный" обогащенный йодом	30	2,21	0,59	15,38	75	ПП № 931	6,38
Хлеб пшеничный из муки в/с	25	1,72	0,25	12,01	58	ПП № 932	4,02
Итого:	755	35,88	17,99	126,43	797,94		189,70
Льготное питание I смена (7-11 лет)-Обед							
Салат из свежих огурцов со сладким перцем	70	0,62	7,07	2,76	75,25	ТТК № 66	19,54
Щи из свежей капусты с картофелем (с томатом)	200	1,41	2,70	8,02	59,2	С6.2004 №124	14,57
Колбаски "Школьные"	100	15,09	16,03	11,49	250	ТТК № 211	88,42
Филе индейки отварное для I блюда	20	5,73	0,97	0,21	32	ТТК № 415	21,61
Макаронные изделия отварные	150	5,64	4,47	37,76	211,5	С6.2004 № 516	13,66
Компот из с/м вишни (витаминизированный 50)	180	0,29	0,07	26,03	101,31	ТТК № 804-50	16,83
Яблоко	118,34	0,47	0,47	11,60	57,99		21,91
Хлеб пшеничный из муки в/с	50	3,44	0,50	24,02	116	ПП № 932	8,04
Хлеб столичный из ржано-пшеничной муки	25	1,67	0,25	11,03	54	ПП № 933	3,72
Итого:	913	34,36	32,58	132,92	957,25		208,31
Итого:	1668	70,24	50,52	259,35	1758,19		398,00

Директор
Заведующий производством
Медицинский работник

Фисун С. В.
Вагабова М.С.
Скачкова В.В.



МЕНЮ

15.09.2023

Наименование блюд	Вес блюда	пищевые вещества			Энергетическая ценность	№ рецептуры	цена
		белки	жиры	углеводы			
Льготное питание II смена (7-11 лет)-Обед							
Салат из свежих огурцов со сладким перцем	70	0,62	7,07	2,76	75,25	ТТК № 66	19,54
Щи из свежей капусты с картофелем (с томатом)	200	1,41	2,70	8,02	59,2	С6.2004 №124	14,57
Колбаски "Школьные"	100	15,09	16,03	11,49	250	ТТК № 211	88,42
Филе индейки отварное для I блюда	20	5,73	0,97	0,21	32	ТТК № 415	21,61
Макаронные изделия отварные	150	5,64	4,47	37,76	211,5	С6.2004 № 516	13,66
Компот из с/м вишни (витаминизированный 50)	180	0,29	0,07	26,03	101,31	ТТК № 804-50	16,83
Яблоко	118,34	0,47	0,47	11,60	57,99	ПП № 932	21,91
Хлеб пшеничный из муки в/с	50	3,44	0,50	24,02	116	ПП № 932	8,04
Хлеб столичный из ржано-пшеничной муки	25	1,67	0,25	11,03	54	ПП № 933	3,72
Итого:	913	34,36	32,53	122,92	957,25		208,31
Льготное питание II смена (7-11 лет)-Полдник							
Гуляш из филе индейки	150	22,25	8,10	5,99	184,5	ТТК № 409	89,46
Каша гречневая с овощами	150	6,49	7,99	35,10	227,6	ТТК № 522	23,51
Теплый компот "Сливовый № 2"	200	0,21	0,06	15,95	61,84	ТТК № 851	11,96
Банан	200	3,00	1,00	42,00	191		54,36
Хлеб "Прибрежный" обогащенный йодом	30	2,21	0,59	15,38	75	ПП № 931	6,38
Хлеб пшеничный из муки в/с	25	1,72	0,25	12,01	58	ПП № 932	4,02
Итого:	755	35,88	17,99	126,43	797,94		189,70
Итого:	1668	70,24	50,52	259,35	1755,19		398,00



Директор
Заведующий производством
Медицинский работник



Фисун С. В.
Вагабова М.С.
Скачкова В.Б.