



Сургутское городское муниципальное унитарное предприятие «Комбинат школьного питания»



Столовая МБОУ  
лицей имени В И  
Хисматулина  
корпус 2

МБОУ

МБОУ лицей имени генерал-майора  
Хисматулина Василия Ивановича

Материально-ответственное лицо

Вагабова М.С.

Дата

12.09.2023

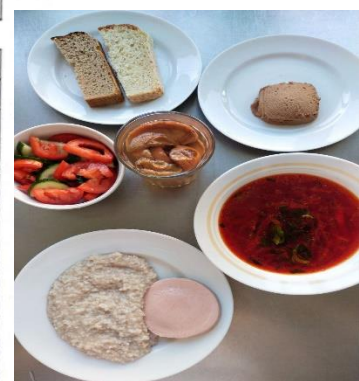
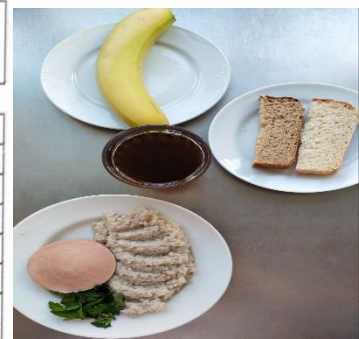
МЕНЮ

Наименование блюдо	Вес блюда	пищевые вещества			Энергетическая ценность	№ рецептуры	цена
		белки	жиры	углеводы			
<b>Завтрак (7 - 11 лет)</b>							
Чай с сахаром	200	1,70	0,41	12,96	60	ТТК № 804	2,79
Колбаса отварная	100	11,28	14,96	0	180	ТТК № 247	73,04
Каша вязкая ячневая	150	3,08	3,72	19,14	129	С6 2004 № 510	7,27
Зелень (укроп, петрушка)	0,75	0,02	0	0,06	0,33	ТТК № 41	0,68
Банан	237,14	3,56	1,19	49,80	226,47		64,46
Хлеб пшеничный из муки в/с	50	3,44	0,50	24,02	116	ПП № 932	8,04
Хлеб столичный из ржано-пшеничной муки	25	1,67	0,25	11,03	54	ПП № 933	3,72
Итого:	763	24,75	21,03	117,01	765,8		160,00
<b>Обед (7 - 11 лет)</b>							
Салат из свежих помидоров и огурцов	100	0,88	9,92	2,82	107	С6 2004 №20	22,65
Борщ с капустой и картофелем	250	1,71	3,34	13,67	85,54	С6.2004 № 110	18,67
Колбаса отварная	100	11,28	14,96	0	180	ТТК № 247	73,04
Каша вязкая ячневая	160	3,29	3,97	20,42	137,6	С6 2004 № 510	7,76
Зелень (укроп, петрушка)	1,54	0,04	0,01	0,13	0,68	ТТК № 41	1,39
Компот из смеси сухофруктов (витаминизированный 50)	200	0,98	0,06	30,73	116,36	ТТК № 816-50	11,47
Печенье сдобное "Вечернее" 2	40	3,07	12,27	53,32	211,96	ТУ № 1538	9,55
Хлеб пшеничный из муки в/с	50	3,44	0,50	24,02	116	ПП № 932	8,04
Хлеб столичный из ржано-пшеничной муки	50	3,34	0,50	22,06	108	ПП № 933	7,44
Итого:	952	28,03	45,53	167,17	1 063,14		160,00
<b>ГПД (7-11 лет)-Обед</b>							
Борщ с капустой и картофелем	200	1,37	2,67	10,94	68,43	С6.2004 № 110	14,94
Тефтели (1 вариант)	90	8,18	10,36	10,08	165	С6. 2004 № 461	51,09
Картофель отварной	160	3,67	4,96	31,01	181,76	С6.2004 № 518	25,65
Зелень (укроп, петрушка)	0,24	0,01	0	0,02	0,11	ТТК № 41	0,22
Сок фруктовый	200	1,00	0,20	20,20	86	ПП	21,36
Хлеб пшеничный из муки в/с	25	1,72	0,25	12,01	58	ПП № 932	4,02
Хлеб столичный из ржано-пшеничной муки	25	1,67	0,25	11,03	54	ПП № 933	3,72
Итого:	700	17,62	18,69	95,29	613,3		120,99
<b>ГПД (7-11 лет)-Полдник</b>							
Чай с сахаром	180	1,53	0,37	11,66	54	ТТК № 804	2,51
Яблоко	107,42	0,43	0,43	10,53	52,64		19,89
Булочка дорожная	100	6,71	13,15	53,78	358	С6.2004 № 770	12,60
Итого:	387	8,67	13,95	75,97	464,64		35,00
Итого:	1 087	26,29	32,64	171,26	1 077,94		156,00

Директор  
Заведующий производством  
Медицинский работник



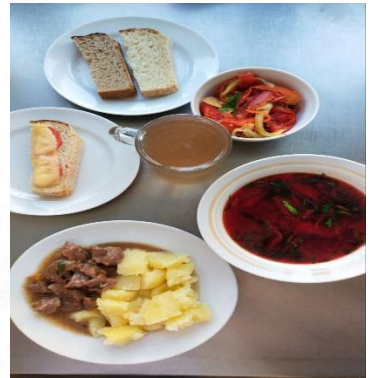
Фисун С. В.  
Вагабова М.С.  
Скачкова В.Б.



## МЕНЮ

12.09.2023

Наименование блюд	Вес блюда	пищевые вещества			Энергетическая ценность	№ рецептуры	цена
		белки	жиры	углеводы			
<b>Льготное питание I смена ( 7 -11 лет)-завтрак</b>							
Колбаса отварная	100	11,28	14,96	0	180	ТТК № 247	73,04
Каша вязкая ячневая	150	3,08	3,72	19,14	129	С6.2004 № 510	7,27
Чай с лимоном	207	1,70	0,40	9,41	47,12	ТТК № 803	5,06
Банан	240	3,60	1,20	50,40	229,2		65,23
Хлеб пшеничный из муки в/с	25	1,72	0,25	12,01	58	ПП № 932	4,02
Хлеб столичный из ржано-пшеничной муки	25	1,67	0,25	11,03	54	ПП № 933	3,72
<b>Итого:</b>	<b>747</b>	<b>23,05</b>	<b>20,78</b>	<b>101,99</b>	<b>697,32</b>		<b>158,35</b>
<b>Льготное питание I смена ( 7 -11 лет)-Обед</b>							
Бутерброд горячий с помидорами и сыром	60	4,62	2,60	14,07	101	ТТК № 74	20,56
Салат из свежих помидоров со сладким перцем (вар.2)	90	0,86	18,10	2,92	180,9		22,41
Борщ с капустой и картофелем	250	1,71	3,34	13,67	85,54	С6.2004 № 110	18,67
Говядина отварная для I блюда	20	5,44	3,89	0,17	57,6	ТТК № 233	32,11
Мясо тушеное	100	22,60	21,42	4,75	301,8	С6.2004 № 433	88,10
Картофель отварной	150	3,44	4,65	29,07	170,4	С6.2004 № 518	24,04
Зелень (укроп, петрушка)	0,72	0,02	0	0,06	0,32	ТТК № 41	0,65
Сок фруктовый	200	1,00	0,20	20,20	86	ПП	21,36
Хлеб пшеничный из муки в/с	50	3,44	0,50	24,02	116	ПП № 932	8,04
Хлеб столичный из ржано-пшеничной муки	25	1,67	0,25	11,03	54	ПП № 933	3,72
<b>Итого:</b>	<b>946</b>	<b>44,80</b>	<b>54,95</b>	<b>119,96</b>	<b>1 153,56</b>		<b>239,66</b>
<b>Итого:</b>	<b>1 693</b>	<b>67,85</b>	<b>75,73</b>	<b>221,95</b>	<b>1 850,88</b>		<b>398,00</b>
<b>Льготное питание II смена ( 7 -11 лет)-Обед</b>							
Бутерброд горячий с помидорами и сыром	60	4,62	2,60	14,07	101	ТТК № 74	20,56
Салат из свежих помидоров со сладким перцем (вар.2)	95	0,90	19,10	3,08	190,95		23,65
Борщ с капустой и картофелем	250	1,71	3,34	13,67	85,54	С6.2004 № 110	18,67
Мясо тушеное	100	22,60	21,42	4,75	301,8	С6.2004 № 433	88,10
Картофель отварной	150	3,44	4,65	29,07	170,4	С6.2004 № 518	24,04
Зелень (укроп, петрушка)	1,15	0,03	0	0,10	0,51	ТТК № 41	1,04
Сок фруктовый	200	1,00	0,20	20,20	86	ПП	21,36
Хлеб пшеничный из муки в/с	25	1,72	0,25	12,01	58	ПП № 932	4,02
Хлеб столичный из ржано-пшеничной муки	25	1,67	0,25	11,03	54	ПП № 933	3,72
<b>Итого:</b>	<b>906</b>	<b>37,69</b>	<b>51,81</b>	<b>107,98</b>	<b>1 048,2</b>		<b>205,16</b>



Директор  
Заведующий производством  
Медицинский работник

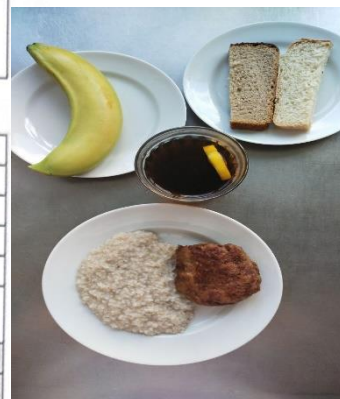


Фисун С. В.  
Вагабова М.С.  
Скачкова В.Б.

МЕНЮ

12.09.2023

Наименование блюд	Вес блюда	пищевые вещества			Энергетическая ценность	№ рецептуры	цена
		белки	жиры	углеводы			
Льготное питание II смена ( 7 -11 лет)-Полдник							
Бифштекс "Домашний"	100	18,83	20,91	5,42	285	ТТК № 222	107,53
Каша вязкая ячневая	150	3,08	3,72	19,14	129	Сб 2004 № 510	7,27
Чай с лимоном	207	1,70	0,40	9,41	47,12	ТТК № 803	5,06
Банан	240	3,60	1,20	50,40	229,2		65,23
Хлеб пшеничный из муки в/с	25	1,72	0,25	12,01	58	ПП № 932	4,02
Хлеб столичный из ржано-пшеничной муки	25	1,67	0,25	11,03	54	ПП № 933	3,72
Итого:	747	30,60	26,73	107,41	802,32		192,83
Итого:	1 653	68,29	78,54	215,39	1 850,52		398,00



Директор  
Заведующий производством  
Медицинский работник



Фисун С. В.  
Вагабова М.С.  
Скачкова В.Б.