



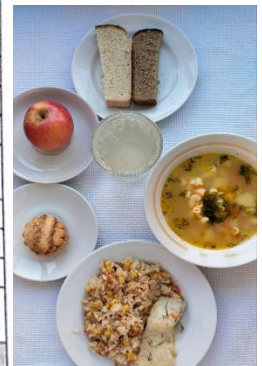
Сургутское городское муниципальное унитарное предприятие «Комбинат школьного питания»



Структурное подразделение: Столовая МБОУ лицей имени В И Хисматулина корпус 2
 МБОУ: МБОУ лицей имени генерал-майора Хисматулина В И
 Материально-ответственное лицо: Вагабова М.С. Дата: 10.04.2024

МЕНЮ

Наименование блюд	Вес блюда	пищевые вещества			Энергетическая ценность	№ рецептуры	цена
		белки	жиры	углеводы			
Завтрак (7 - 11 лет)							
Рыба, под шубкой (пикша)	100	14,43	7,39	5,33	146	ТТК № 361	100,94
Рис "Солнечный"	160	4,37	4,64	37,67	217,85	ТТК № 528	25,08
Зелень (укроп, петрушка)	2,4	0,07	0,01	0,20	1,06	ТТК № 41	2,17
Помидоры (томаты) свежие, нарезка	30	0,32	0,06	1,12	7,2	ТТК № 44	15,19
Теплый напиток "Лимонный"	200	0,13	0,01	10,70	43,25	ТТК № 856	7,11
Печенье с начинкой "Слободское"	40	2,26	7,95	42,02	183,6	ТУ № 1512	7,76
Хлеб пшеничный из муки в/с	25	1,72	0,25	12,01	58	ПП № 932	4,02
Хлеб столичный из ржано-пшеничной муки	25	1,67	0,25	11,03	54	ПП № 933	3,72
Итого:	582	24,97	20,56	120,08	710,96		166,00
Обед (7-11 лет)							
Суп картофельный с макаронными изделиями	250	2,72	2,32	20,66	112,58	С6.2004 № 140	18,59
Говядина отварная для I блюд	30	8,16	5,83	0,23	86,4	ТТК № 233	50,73
Рыба, под шубкой (пикша)	100	14,43	7,39	5,33	146	ТТК № 361	100,94
Рис "Солнечный"	150	4,10	4,35	35,32	204,23	ТТК № 528	23,51
Напиток лимонный (витаминизированный 50)	200	0,13	0,02	24,66	96,27	ТТК № 828-50	7,39
Яблоко	120,19	0,48	0,48	11,78	58,89		33,27
Печенье с начинкой "Слободское"	30	1,69	5,96	35,91	137,7	ТУ № 1512	5,82
Хлеб пшеничный из муки в/с	25	1,72	0,25	12,01	58	ПП № 932	4,02
Хлеб столичный из ржано-пшеничной муки	25	1,67	0,25	11,03	54	ПП № 933	3,72
Итого:	930	35,10	26,85	156,93	954,07		248,00



Директор
 Заведующий производством
 Медицинский работник



Фисун С. В.
 Вагабова М.С.
 Скачкова В.Б.

МЕНЮ

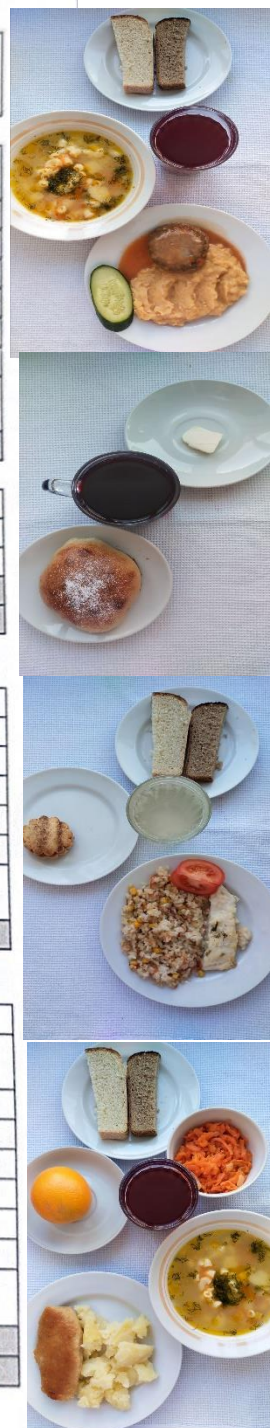
10.04.2024

Наименование блюда	Вес блюда	пищевые вещества			Энергетическая ценность	№ рецептуры	цена
		белки	жиры	углеводы			
ГПД (7-11 лет)-Обед							
Суп картофельный с макаронными изделиями	250	2,72	2,32	20,66	112,58	С6.2004 № 140	18,59
Гречанники с соусом	100	8,52	14,04	11,24	203	ТТК № 285	48,95
Пюре из бобовых	150	16,95	5,03	35,42	273	С6.1997 № 317	10,15
Зелень (укроп, петрушка)	1,24	0,04	0	0,11	0,55	ТТК № 41	1,12
Огурцы свежие, нарезка	25	0,20	0,02	0,62	3,33	ТТК № 45	11,93
Компот из вишни с/м и яблок (вит.50)	200	0,23	0,11	13,46	53	ТТК № 843-50	18,50
Хлеб пшеничный из муки в/с	50	3,44	0,50	24,02	116	ПП № 932	8,04
Хлеб столичный из ржано-пшеничной муки	25	1,67	0,25	11,03	54	ПП № 933	3,72
Итого:	801	33,77	22,27	116,56	815,46		121,00
ГПД (7-11 лет)-Полдник							
Масло сливочное	5,51	0,04	4,00	0,07	36,74	ТТК № 43	5,42
Кисель из черники	200	0,26	0,13	22,48	88,92	С6.2004 № 640	18,28
Булочка ванильная	100	8,12	9,01	60,42	353	С6.2004 № 767	11,31
Итого:	306	8,42	13,14	82,97	478,66		35,00
Итого:	1 107	42,19	35,41	199,53	1 294,12		156,00
Льготное питание I смена (7 -11 лет)-Завтрак							
Рыба, под шубкой (пикша)	100	14,43	7,39	5,33	146	ТТК № 361	100,94
Рис "Солнечный"	150	4,10	4,35	35,32	204,23	ТТК № 528	23,51
Помидоры (томаты) свежие, нарезка	30	0,32	0,06	1,12	7,2	ТТК № 44	15,19
Теплый напиток "Лимонный"	200	0,13	0,01	10,70	43,25	ТТК № 856	7,11
Печенье с начинкой "Слободское"	40	2,26	7,95	42,02	183,6	ТУ № 1512	7,76
Хлеб пшеничный из муки в/с	25	1,72	0,25	12,01	58	ПП № 932	4,02
Хлеб столичный из ржано-пшеничной муки	25	1,67	0,25	11,03	54	ПП № 933	3,72
Итого:	570	24,63	20,26	117,53	696,28		162,27
Льготное питание I смена (7 -11 лет)-Обед							
Икра морковная	100	1,77	8,10	12,47	124,6	С6.2004 № 78	18,34
Суп картофельный с макаронными изделиями	250	2,72	2,32	20,66	112,58	С6.2004 № 140	18,59
Говядина отварная для I блюда	20	5,44	3,89	0,17	57,6	ТТК № 233	33,82
Котлета из мяса птицы в панировке	100	16,22	8,73	12,82	196	ТТК № 404	65,34
Картофель отварной	150	2,86	3,88	24,22	141,98	С6.2004 № 518	28,62
Компот из вишни с/м и яблок (вит.50)	200	0,23	0,11	13,46	53	ТТК № 843-50	18,50
Апельсин	219,56	1,98	0,44	17,78	97,7		60,78
Хлеб пшеничный из муки в/с	25	1,72	0,25	12,01	58	ПП № 932	4,02
Хлеб столичный из ржано-пшеничной муки	25	1,67	0,25	11,03	54	ПП № 933	3,72
Итого:	1 090	34,61	27,97	124,62	895,46		251,73
Итого:	1 660	59,24	48,23	242,15	1 591,74		414,00

Директор
Заведующий производством
Медицинский работник



Фисун С. В.
Вагабова М.С.
Скачкова В.Б.



МЕНЮ

10.04.2024

Наименование блюд	Вес блюда	пищевые вещества			Энергетическая ценность	№ рецептуры	цена
		белки	жиры	углеводы			
Льготное питание II смена (7 -11 лет)-Обед							
Икра морковная	100	1,77	8,10	12,47	124,6	С6.2004 № 78	18,34
Суп картофельный с макаронными изделиями	250	2,72	2,32	20,66	112,58	С6.2004 № 140	18,59
Говядина отварная для I блюда	20	5,44	3,89	0,17	57,6	ТТК № 233	33,82
Котлета из мяса птицы в панировке	100	16,22	8,73	12,82	196	ТТК № 404	65,34
Картофель отварной	150	2,86	3,88	24,22	141,98	С6.2004 № 518	28,62
Компот из вишни с/м и яблук (вит.50)	200	0,23	0,11	13,46	53	ТТК № 843-50	18,50
Апельсин	226,58	2,04	0,45	18,35	100,83		62,72
Хлеб пшеничный из муки в/с	25	1,72	0,25	12,01	58	ПП № 932	4,02
Хлеб столичный из ржано-пшеничной муки	25	1,67	0,25	11,03	54	ПП № 933	3,72
Итого:	1 097	34,67	27,98	125,19	898,59		253,67
Льготное питание II смена (7 -11 лет)-Полдник							
Рыба, под шубкой (пикша)	100	14,43	7,39	5,33	146	ТТК № 361	100,94
Рис "Солнечный"	150	4,10	4,35	35,32	204,23	ТТК № 528	23,51
Помидоры (томаты) свежие, нарезка	30	0,32	0,06	1,12	7,2	ТТК № 44	15,19
Теплый напиток "Лимонный"	200	0,13	0,01	10,70	43,25	ТТК № 856	7,11
Печенье с начинкой "Слободское"	30	1,69	5,96	35,91	137,7	ТУ № 1512	5,82
Хлеб пшеничный из муки в/с	25	1,72	0,25	12,01	58	ПП № 932	4,02
Хлеб столичный из ржано-пшеничной муки	25	1,67	0,25	11,03	54	ПП № 933	3,72
Итого:	560	24,06	18,27	111,42	650,38		160,33
Итого:	1 657	58,73	46,25	236,61	1 548,97		414,00
Диета 2 (7 -11 лет)							
Рыба, под шубкой (пикша)	100	14,43	7,39	5,33	146	ТТК № 361	100,95
Рис "Солнечный"	170	4,65	4,93	40,03	231,46	ТТК № 528	26,65
Зелень (укроп, петрушка)	1,61	0,05	0,01	0,14	0,71	ТТК № 41	1,45
Помидоры (томаты) свежие, нарезка	30	0,32	0,06	1,12	7,2	ТТК № 44	15,19
Отвар из плодов шиповника б/сахара	200	0,68	0,28	14,30	55	ТТК № 1311	10,00
Хлеб пшеничный из муки в/с	50	3,44	0,50	24,02	116	ПП № 932	8,04
Хлеб столичный из ржано-пшеничной муки	25	1,67	0,25	11,03	54	ПП № 933	3,72
Итого:	577	25,24	13,42	95,97	610,37		166,00

Директор
Заведующий производством
Медицинский работник



Фисун С. В.
Вагабова М.С.
Скачкова В.Б.

