

Сургутское городское муниципальное унитарное предприятие «Комбинат школьного питания»

Томская область
Сургутское городское муниципальное унитарное предприятие «Комбинат школьного питания»

Структурное подразделение: Столовая МБОУ лицей имени В И Хисматулина корпус 2 МБОУ МБОУ лицей имени генерал-майора Хисматулина В И

Материально-ответственное лицо: Вагабова М.С. Дата: 09.10.2023

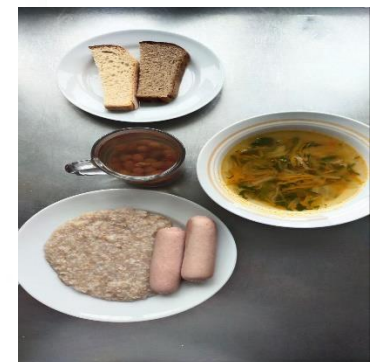
МЕНЮ

Наименование блюда	Вес блюда	пищевые вещества			Энергетическая ценность	№ рецептуры	цена
		белки	жиры	углеводы			
Завтрак (7 - 11 лет)							
Сыр (порциями)	10	2,45	2,29	0	30,95	С6.2004 № 97	10,34
Котлета "Особая"	100	14,95	15,19	13,27	251	ТТК № 224	81,82
Макаронные изделия отварные	150	5,64	4,47	37,76	211,5	С6.2004 № 516	13,66
Какао с молоком	200	3,64	3,34	15,02	100,26	С6.2004 № 693	19,58
Яблоко	145,02	0,58	0,58	14,21	71,06		26,86
Хлеб пшеничный из муки в/с	25	1,72	0,25	12,01	58	ПП № 932	4,02
Хлеб столичный из ржано-пшеничной муки	25	1,67	0,25	11,03	54	ПП № 933	3,72
Итого:	655	30,65	26,37	103,30	776,77		160,00
Обед (7 - 11 лет)							
Суп картофельный с бобовыми (горох)	250	5,56	3,67	20,68	133,28	С6.2004 № 139	15,06
Котлета "Особая"	100	14,95	15,19	13,27	251	ТТК № 224	81,82
Макаронные изделия отварные	170	6,39	5,07	42,79	239,7	С6.2004 № 516	15,48
Зелень (укроп, петрушка)	2,26	0,07	0,01	0,19	0,99	ТТК № 41	2,04
Компот из изюма (витаминизированный 50)	200	0,36	0	28,79	109,76	ТТК № 822-50	9,87
Яблоко	151,19	0,60	0,60	14,82	74,08		28,00
Хлеб пшеничный из муки в/с	25	1,72	0,25	12,01	58	ПП № 932	4,02
Хлеб столичный из ржано-пшеничной муки	25	1,67	0,25	11,03	54	ПП № 933	3,72
Итого:	923	31,32	25,04	143,58	920,81		160,00
ГПД (7-11 лет)-Обед							
Щи из свежей капусты с картофелем (с томатом)	250	1,76	3,37	10,03	74	С6.2004 №124	18,21
Сосиски отварные	100	11,28	14,96	2,00	180	С6.2004 № 413	75,68
Каша вязкая ячневая	150	3,08	3,72	19,14	129	С6.2004 № 510	7,27
Зелень (укроп, петрушка)	2,39	0,07	0,01	0,20	1,05	ТТК № 41	2,16
Компот из изюма (витаминизированный 70)	200	0,37	0,01	28,80	109,82	ТТК № 822-70	9,94
Хлеб пшеничный из муки в/с	25	1,72	0,25	12,01	58	ПП № 932	4,02
Хлеб столичный из ржано-пшеничной муки	25	1,67	0,25	11,03	54	ПП № 933	3,72
Итого:	752	19,95	22,57	83,21	605,87		121,00

Директор
Заведующий производством
Медицинский работник



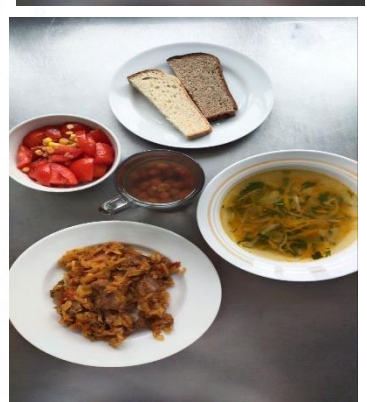
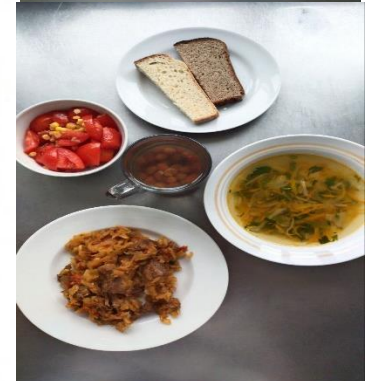
Фисун С. В.
Вагабова М.С.
Скачкова В.Б.



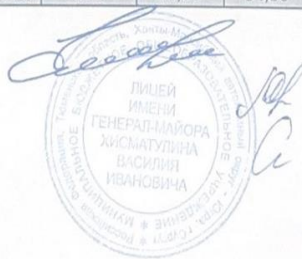
МЕНЮ

09.10.2023

Наименование блюда	Вес блюда	пищевые вещества			Энергетическая ценность	№ рецептуры	цена
		белки	жиры	углеводы			
ГПД (7-11 лет)-Полдник							
Чай с сахаром	200	1,70	0,41	12,96	60	ТТК № 804	2,79
Яблоко	107,44	0,43	0,43	10,53	52,65		19,90
Ватрушка с повидлом	75	4,82	2,58	49,97	238	С6.2004 № 741	12,32
Итого:	382	6,95	3,42	73,46	350,65		35,00
Итого:	1 134	26,90	25,99	156,67	956,52		156,00
Льготное питание I смена (7 -11 лет)-завтрак							
Сыр (порциями)	10	2,45	2,29	0	30,95	С6.2004 № 97	10,34
Нагетсы "Детские"	105	16,11	18,48	6,30	258	ТТК № 416	82,15
Макаронные изделия отварные	150	5,64	4,47	37,76	211,5	С6.2004 № 516	13,66
Какао с молоком	200	3,64	3,34	15,02	100,26	С6.2004 № 693	19,58
Яблоко	145,89	0,58	0,58	14,30	71,49		27,02
Хлеб пшеничный из муки в/с	25	1,72	0,25	12,01	58	ПП № 932	4,02
Хлеб столичный из ржано-пшеничной муки	25	1,67	0,25	11,03	54	ПП № 933	3,72
Итого:	661	31,81	29,66	96,42	784,2		160,49
Льготное питание I смена (7 -11 лет)-Обед							
Салат из св.помидоров с кукурузой	75	0,92	7,50	6,56	90,75	ТТК № 20	21,68
Щи из свежей капусты с картофелем (с томатом)	200	1,41	2,70	8,02	59,2	С6.2004 №124	14,57
Бигус	200	24,76	42,67	13,42	531	ТТК № 268	181,28
Зелень (укроп, петрушка)	2,63	0,08	0,01	0,22	1,16	ТТК № 41	2,38
Компот из изюма (витаминизированный 50)	200	0,36	0	28,79	109,76	ТТК № 822-50	9,87
Хлеб пшеничный из муки в/с	25	1,72	0,25	12,01	58	ПП № 932	4,02
Хлеб столичный из ржано-пшеничной муки	25	1,67	0,25	11,03	54	ПП № 933	3,72
Итого:	728	30,92	53,38	80,05	903,87		237,51
Итого:	1 389	62,73	83,04	176,47	1 688,07		398,00
Льготное питание II смена (7 -11 лет)-Обед							
Салат из св.помидоров с кукурузой	80	0,98	8,00	6,91	96,8	ТТК № 20	23,13
Щи из свежей капусты с картофелем (с томатом)	250	1,76	3,37	10,03	74	С6.2004 №124	18,21
Бигус	200	24,76	42,67	13,42	531	ТТК № 268	181,28
Зелень (укроп, петрушка)	2,61	0,08	0,01	0,22	1,15	ТТК № 41	2,36
Компот из изюма (витаминизированный 50)	200	0,36	0	28,79	109,76	ТТК № 822-50	9,87
Хлеб пшеничный из муки в/с	50	3,44	0,50	24,02	116	ПП № 932	8,04
Хлеб столичный из ржано-пшеничной муки	25	1,67	0,25	11,03	54	ПП № 933	3,72
Итого:	808	33,05	54,80	94,42	982,71		246,60



Директор
Заведующий производством
Медицинский работник



Фисун С. В.
Вагабова М.С.
Скачкова В.Б.

МЕНЮ

09.10.2023

Наименование блюда	Вес блюда	пищевые вещества			Энергетическая ценность	№ рецептуры	цена
		белки	жиры	углеводы			
Льготное питание II смена (7-11 лет)-Полдник							
Наггетсы "Детские"	105	16,11	18,48	6,30	258	ТТК № 416	82,15
Макаронные изделия отварные	160	6,02	4,77	40,27	225,6	С6.2004 № 516	14,57
Какао с молоком	200	3,64	3,34	15,02	100,26	С6.2004 № 693	19,58
Яблоко	147,73	0,59	0,59	14,48	72,39		27,36
Хлеб пшеничный из муки в/с	25	1,72	0,25	12,01	58	ПП № 932	4,02
Хлеб столичный из ржано-пшеничной муки	25	1,67	0,25	11,03	54	ПП № 933	3,72
	Итого:	663	29,75	27,68	99,11	768,25	151,40
	Итого:	1471	62,80	82,48	193,53	1750,96	398,00

Директор
Заведующий производством
Медицинский работник



Фисун С. В.
Вагабова М.С.
Скачкова В.Б.

