

06.04.2024



Сургутское городское муниципальное унитарное предприятие «Комбинат школьного питания»



000317

Структурное подразделение: Столовая МБОУ лицей имени В И Хисматулина корпус 1  
 МБОУ: МБОУ лицей имени генерал-майора Хисматулина В И  
 Материально-ответственное лицо: Нуриева Л.М.  
 Дата: 06.04.2024

МЕНЮ

Наименование блюд	Вес блюда	пищевые вещества			Энергетическая ценность	№ рецептуры	цена
		белки	жиры	углеводы			
<b>Завтрак (7 - 11 лет)</b>							
Люля-кебаб (запеченный)	100	25,72	14,01	1,94	236	ТТК № 283	101,25
Макароны с овощами	150	5,23	7,13	32,33	222	ТТК № 520	20,20
Чай с молоком	200	2,97	1,72	11,41	70,85	С6.1996 № 630	7,93
Яблоко	104,33	0,42	0,42	10,22	51,12		28,88
Хлеб пшеничный из муки в/с	25	1,72	0,25	12,01	58	ПП № 932	4,02
Хлеб столичный из ржано-пшеничной муки	25	1,67	0,25	11,03	54	ПП № 933	3,72
Итого:	604	37,73	23,78	78,94	691,97		166,00
<b>Бесплатное питание (12 лет и старше)</b>							
Сыр (порциями)	15	3,67	3,44	0	46,43	С6.2004 № 97	15,66
Каша молочная кукурузная (жидкая)	200	3,40	3,31	8,78	80	С6.2004 № 311	16,91
Масло сливочное	9,61	0,08	6,98	0,12	64,07	ТТК № 43	9,45
Чай с сахаром	200	1,70	0,41	9,42	46,3	ТТК № 804	2,22
Хлеб пшеничный из муки в/с	25	1,72	0,25	12,01	58	ПП № 932	4,02
Батончик "На здоровье" пшенично-ржаной обогащенный витаминами, железом и кальцием	20	1,57	0,59	9,80	52	ПП № 930	6,74
Итого:	470	12,14	14,98	40,13	346,8		55,00

Директор  
 Заведующий производством  
 Медицинский работник



Фисун С. В.  
 Нуриева Л.М.  
 Камалова Ф. Ф.

## МЕНЮ

06.04.2024

Наименование блюд	Вес блюда	пищевые вещества			Энергетическая ценность	№ рецептуры	цена
		белки	жиры	углеводы			
<b>Завтрак (12 лет и старше)</b>							
Бутерброд горячий с колбасой и сыром	60	6,67	5,55	13,38	132	С6.2004 № 11	31,05
Печеночные оладьи "Эллада" 100 гр	100	14,63	13,83	8,72	215	ТТК № 286	65,94
Соус томатный	20	0,21	0,78	5,50	12,94	ТТК № 1003	2,31
Каша гречневая рассыпчатая	180	9,22	6,97	49,61	285,36	С6.2004 № 508	14,65
Зелень (укроп, петрушка)	0,25	0,01	0	0,02	0,11	ТТК № 41	0,23
Какао с молоком	200	3,64	3,34	15,02	100,26	С6.2004 № 693	20,13
Печенье сдобное "Хрустящие палочки"	40	2,62	11,30	43,41	207,68	ТУ № 1504	7,68
Хлеб пшеничный из муки в/с	25	1,72	0,25	12,01	58	ПП № 932	4,02
Итого:	625	38,72	42,02	147,67	1 011,35		146,00
<b>Льготное питание I смена ( 7 -11 лет)-Завтрак</b>							
Люля-кебаб (запеченный)	100	25,72	14,01	1,94	236	ТТК № 283	101,25
Макароны с овощами	150	5,23	7,13	32,33	222	ТТК № 520	20,20
Чай с молоком	200	2,97	1,72	11,41	70,85	С6.1996 № 630	7,93
Хлеб пшеничный из муки в/с	25	1,72	0,25	12,01	58	ПП № 932	4,02
Хлеб "Прибрежный" обогащенный йодом	30	2,21	0,59	15,38	75	ПП № 931	6,38
Итого:	505	37,85	23,70	73,07	661,85		139,78
<b>Льготное питание I смена ( 7 -11 лет)-Обед</b>							
Борщ с капустой и картофелем	200	1,37	2,67	10,94	66,34	С6.2004 № 110	15,52
Говядина отварная для I блюда	30	8,16	5,83	0,24	86,4	ТТК № 233	50,76
Рыба, тушенная в томате с овощами (треска)	100	9,52	4,75	4,93	102	С6.2004 № 374	86,64
Картофель отварной	150	2,86	3,88	24,22	141,98	С6.2004 № 518	28,62
Компот из кураги (витаминизированный 50)	200	1,04	0,06	33,76	127,66	ТТК № 807-50	18,16
Апельсин	241,22	2,17	0,48	19,54	107,34		66,77
Хлеб пшеничный из муки в/с	25	1,72	0,25	12,01	58	ПП № 932	4,02
Хлеб столичный из ржано-пшеничной муки	25	1,67	0,25	11,03	54	ПП № 933	3,72
Итого:	971	28,51	18,17	116,67	743,72		274,21
Итого:	1 476	66,36	41,87	189,74	1 405,57		414,00
<b>Льготное питание I смена ( 12 лет и старше)-Завтрак</b>							
Пюре фруктовое	90	0,54	0,18	18,09	72,41		36,90
Бутерброд горячий с колбасой и сыром	60	6,67	5,55	13,38	132	С6.2004 № 11	31,05
Печеночные оладьи "Эллада" 100 гр	100	14,63	13,83	8,72	215	ТТК № 286	65,94
Соус томатный	20	0,21	0,78	5,50	12,94	ТТК № 1003	2,31
Каша гречневая рассыпчатая	180	9,22	6,97	41,39	285,6	С6.2004 № 508	14,68
Какао с молоком	200	3,64	3,34	15,02	100,26	С6.2004 № 693	20,13
Батончик "На здоровье" пшенично-ржаной обогащенный витаминами, железом и кальцием	20	1,57	0,59	9,80	52	ПП № 930	6,74
Итого:	670	36,48	31,24	111,90	870,21		177,75

Директор  
Заведующий производством  
Медицинский работник



Фисун С. В.  
Нуриева Л.М.  
Камалова Ф. Ф.

МЕНЮ

06.04.2024

Наименование блюд	Вес блюда	пищевые вещества			Энергетическая ценность	№ рецептуры	цена
		белки	жиры	углеводы			
<b>Льготное питание I смена ( 12 лет и старше)-Обед</b>							
Борщ с капустой и картофелем	250	1,71	3,34	13,67	82,92	С6.2004 № 110	19,40
Говядина отварная для I блюд	10	2,72	1,94	0,11	28,8	ТТК № 233	16,91
Рыба, тушенная в томате с овощами (треска)	100	9,52	4,75	4,93	102	С6.2004 № 374	86,64
Картофель отварной	180	3,43	4,66	28,68	170,38	С6.2004 № 518	34,34
Компот из кураги (витаминизированный 70)	200	1,05	0,07	33,77	127,68	ТТК № 807-70	18,27
Груша	128,99	0,52	0,39	13,29	65,14		52,94
Хлеб пшеничный из муки в/с	25	1,72	0,25	12,01	58	ПП № 932	4,02
Хлеб столичный из ржано-пшеничной муки	25	1,67	0,25	11,03	54	ПП № 933	3,72
Итого:	919	22,34	15,65	117,49	688,92		236,26
Итого:	1 589	58,82	46,89	229,39	1 559,13		414,00

Директор  
Заведующий производством  
Медицинский работник



*Handwritten signature*

Фисун С. В.  
Нуриева Л.М.  
Камалова Ф. Ф.



Бесплатное питание  
5-11 кл. (55 руб)



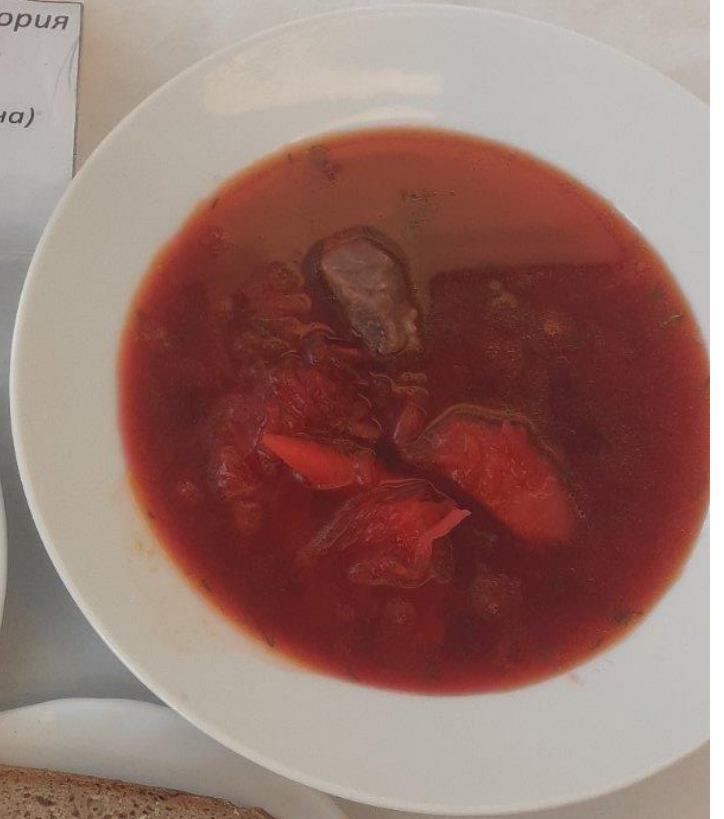


**Льготное питание**  
**Обед**  
1 смена 1-4 класс  
2 смена 1- 4 класс





Льготная категория  
5-11 кл. (1 смена)  
Обед





Платное питание  
5-11 кл.  
Завтрак





**Льготное питание**  
**Завтрак и полдник**  
1 смена 1-4 классы  
2 смена 1-4 классы







Бесплатное питание  
5-11 кл. (55 руб)





Льготная категория  
5-11 кл. (1 смена)  
Завтрак

