



Свердловское городское муниципальное унитарное предприятие «Комбинат школьного питания»

000208



Столовая МБОУ
лицей имени В И
Хисматулина
корпус 2

МБОУ МБОУ лицей имени генерал-майора
Хисматулина В И

Структурное подразделение

Материально-ответственное лицо Вагабова М.С.

Дата 06.02.2024

МЕНЮ

Наименование блюда	Вес блюда	пищевые вещества			Энергетическая ценность	№ рецептуры	цена
		белки	жиры	углеводы			
Завтрак (7 - 11 лет)							
Салат из свежих помидоров и огурцов	60	0,59	5,98	2,78	66,72	С6.2004 №20	27,98
Гуляш	100	14,58	14,82	3,99	207	С6.2004 № 437	88,76
Каша перловая рассыпчатая	190	5,42	4,84	41,67	226,73	С6. 2004 № 508	10,30
Зелень (укроп, петрушка)	2,93	0,08	0,01	0,25	1,29	ТТК № 41	2,64
Теплый компот "Сливовый № 1"	200	0,21	0,06	15,95	61,84	ТТК № 852	14,49
Печенье сдобное "Ромбики коричные с сахаром"	50	3,47	8,90	48,38	221,35	ТУ 2016г, № 1501	10,06
Хлеб пшеничный из муки в/с	50	3,44	0,50	24,02	116	ПП № 932	8,04
Хлеб столичный из ржано-пшеничной муки	25	1,67	0,25	11,03	54	ПП № 933	3,72
Итого:	678	29,46	35,36	148,07	954,93		166,00
Обед (7 -11 лет)							
Щи из свежей капусты с картофелем (с томатом)	250	1,76	3,37	10,02	94,3	С6.2004 №124	18,77
Гуляш	100	14,58	14,82	3,99	207	С6.2004 № 437	88,76
Говядина отварная для I блюд	20	5,44	3,89	0,17	57,6	ТТК № 233	33,82
Каша перловая рассыпчатая	190	5,42	4,84	41,67	226,73	С6. 2004 № 508	10,30
Компот "Сливовый № 2" (вит.50)	200	0,22	0,06	24,13	92,96	ТТК № 832-50	15,49
Груша	153,62	0,61	0,46	15,82	77,58		63,05
Печенье сдобное "Ромбики коричные с сахаром"	50	3,47	8,90	48,38	221,35	ТУ 2016г, № 1501	10,06
Хлеб пшеничный из муки в/с	25	1,72	0,25	12,01	58	ПП № 932	4,02
Хлеб столичный из ржано-пшеничной муки	25	1,67	0,25	11,03	54	ПП № 933	3,72
Итого:	1 014	34,89	36,84	167,22	1 089,52		248,00



Директор
Заведующий производством
Медицинский работник



Фисун С. В.
Вагабова М.С.
Скачкова В.Б.

МЕНЮ

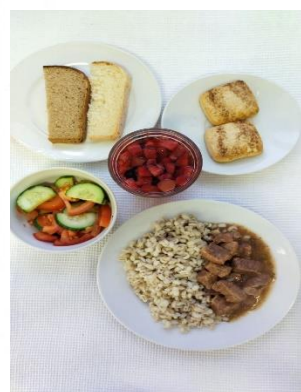
06.02.2024

Наименование блюд	Вес блюда	пищевые вещества			Энергетическая ценность	№ рецептуры	цена
		белки	жиры	углеводы			
ГПД (7-11 лет)-Обед							
Щи из свежей капусты с картофелем (с томатом)	200	1,41	2,70	8,02	75,44	С6.2004 №124	15,01
Говядина отварная для I блюд	10	2,72	1,94	0,11	28,8	ТТК № 233	16,91
Тефтели (1 вариант)	90	8,18	10,36	10,08	165	С6. 2004 № 461	48,70
Каша гречневая рассыпчатая	150	7,68	5,81	41,34	237,8	С6.2004 № 508	13,85
Зелень (укроп, петрушка)	0,93	0,03	0	0,08	0,41	ТТК № 41	0,84
Компот "Сливовый № 2" (вит.50)	180	0,20	0,05	21,72	83,66	ТТК № 832-50	13,92
Хлеб пшеничный из муки в/с	50	3,44	0,50	24,02	116	ПП № 932	8,04
Хлеб столичный из ржано-пшеничной муки	25	1,67	0,25	11,03	54	ПП № 933	3,72
Итого:	706	25,33	21,61	116,40	761,11		120,99
ГПД (7-11 лет)-Полдник							
Каша молочная пшённая (жидкая)	200	7,07	4,00	32,08	196	С6.2004 №311	16,57
Масло сливочное	12,39	0,10	9,00	0,16	82,6	ТТК № 43	12,18
Чай с сахаром	200	1,70	0,41	9,42	46,3	ТТК № 804	2,24
Хлеб пшеничный из муки в/с	25	1,72	0,25	12,01	58	ПП № 932	4,02
Итого:	437	10,59	13,66	53,67	382,9		35,00
Итого:	1 143	35,92	35,27	170,07	1 144,01		156,00
Льготное питание I смена (7 -11 лет)-завтрак							
Салат из свежих помидоров и огурцов	60	0,59	5,98	2,78	66,72	С6 2004 №20	27,98
Гуляш	100	14,58	14,82	3,99	207	С6.2004 № 437	88,76
Каша перловая рассыпчатая	150	4,28	3,82	32,90	179	С6. 2004 № 508	8,13
Теплый компот "Сливовый № 1"	200	0,21	0,06	15,95	61,84	ТТК № 852	14,49
Печенье сдобное "Ромбики коричные с сахаром"	50	3,47	8,90	48,38	221,35	ТУ 2016г, № 1501	10,06
Хлеб пшеничный из муки в/с	25	1,72	0,25	12,01	58	ПП № 932	4,02
Хлеб столичный из ржано-пшеничной муки	25	1,67	0,25	11,03	54	ПП № 933	3,72
Итого:	610	26,52	34,08	127,04	847,91		157,17

Директор
Заведующий производством
Медицинский работник



Фисун С. В.
Вагабова М.С.
Скачкова В.В.



МЕНЮ

06.02.2024

Наименование блюда	Вес блюда	пищевые вещества			Энергетическая ценность	№ рецептуры	цена
		белки	жиры	углеводы			
Льготное питание I смена (7 -11 лет)-Обед							
Злаково-фруктовый батончик 25 гр.	25	1,29	1,67	16,16	78		56,40
Бутерброд горячий с помидорами и сыром	60	4,62	2,60	14,07	101	ТТК № 74	25,29
Щи из свежей капусты с картофелем (с томатом)	200	1,41	2,70	8,02	75,44	С6.2004 №124	15,01
Мясные колобки	100	14,43	17,01	7,14	239	ТТК № 271	78,31
Каша гречневая рассыпчатая	150	7,68	5,81	41,34	237,8	С6.2004 № 508	13,85
Сок фруктовый	200	1,00	0,20	20,60	86	ПП	21,36
Яблоко	140,38	0,56	0,56	13,76	68,79		38,86
Хлеб пшеничный из муки в/с	25	1,72	0,25	12,01	58	ПП № 932	4,02
Хлеб столичный из ржано-пшеничной муки	25	1,67	0,25	11,03	54	ПП № 933	3,72
Итого:	925	34,38	31,05	144,13	998,03		256,83
Итого:	1 535	60,90	65,13	271,17	1 845,94		414,00
Льготное питание II смена (7 -11 лет)-Обед							
Злаково-фруктовый батончик 25 гр.	25	1,29	1,67	16,16	78		56,40
Бутерброд горячий с помидорами и сыром	60	4,62	2,60	14,07	101	ТТК № 74	25,29
Щи из свежей капусты с картофелем (с томатом)	200	1,41	2,70	8,02	75,44	С6.2004 №124	15,01
Мясные колобки	100	14,43	17,01	7,14	239	ТТК № 271	78,31
Каша гречневая рассыпчатая	150	7,68	5,81	41,34	237,8	С6.2004 № 508	13,85
Сок фруктовый	200	1,00	0,20	20,60	86	ПП	21,36
Яблоко	140,39	0,56	0,56	13,76	68,79		38,86
Хлеб пшеничный из муки в/с	25	1,72	0,25	12,01	58	ПП № 932	4,02
Хлеб столичный из ржано-пшеничной муки	25	1,67	0,25	11,03	54	ПП № 933	3,72
Итого:	925	34,38	31,05	144,13	998,03		256,83
Льготное питание II смена (7 -11 лет)-Полдник							
Салат из свежих помидоров и огурцов	60	0,59	5,98	2,78	66,72	С6 2004 №20	27,98
Гуляш	100	14,58	14,82	3,99	207	С6.2004 № 437	88,76
Каша перловая рассыпчатая	150	4,28	3,82	32,90	179	С6. 2004 № 508	8,13
Теплый компот "Сливовый № 1"	200	0,21	0,06	15,95	61,84	ТТК № 852	14,49
Печенье сдобное "Ромбики коричные с сахаром"	50	3,47	8,90	48,38	221,35	ТУ 2016г, № 1501	10,06
Хлеб пшеничный из муки в/с	25	1,72	0,25	12,01	58	ПП № 932	4,02
Хлеб столичный из ржано-пшеничной муки	25	1,67	0,25	11,03	54	ПП № 933	3,72
Итого:	610	26,52	34,08	127,04	847,91		157,17
Итого:	1 535	60,90	65,13	271,17	1 845,94		414,00



Директор
Заведующий производством
Медицинский работник



Фисун С. В.
Вагабова М.С.
Скачкова В.Б.