

05.03.2024

000280

Сургутское городское муниципальное унитарное предприятие «Комбинат школьного питания»

Сургутское городское муниципальное
унитарное предприятие
**«КОМБИНАТ ШКОЛЬНОГО
ПИТАНИЯ»**

Структурное подразделение: Столовая МБОУ лицей имени В И Хисматулина корпус 1

Материально-ответственное лицо: Нуриева Л.М.

МБОУ: МБОУ лицей имени генерал-майора Хисматулина В И

Дата: 05.03.2024

МЕНЮ

Наименование блюд	Вес блюда	пищевые вещества			Энергетическая ценность	№ рецептуры	цена
		белки	жиры	углеводы			
Завтрак (7 - 11 лет)							
Мясо тушеное	100	22,60	21,42	4,75	301,8	С6.2004 № 433	92,43
Каша гречневая рассыпчатая	150	7,68	5,81	41,34	237,8	С6.2004 № 508	13,85
Огурцы консервированные, нарезка	30	0	0	0,88	3,36	ТТК № 52	11,12
Чай с молоком	200	2,97	1,72	11,41	70,85	С6.1996 № 630	7,85
Хлеб "Прибрежный" обогащенный йодом	30	2,21	0,59	15,38	75	ПП № 931	6,38
Хлеб пшеничный из муки в/с	25	1,72	0,25	12,01	58	ПП № 932	4,02
Яблоко	109,65	0,44	0,44	10,75	53,73		30,35
Итого:	645	37,62	30,23	96,52	800,54		166,00
Обед (7 - 11 лет)							
Щи из свежей капусты с картофелем (с томатом)	250	1,76	3,37	10,02	94,3	С6.2004 № 124	19,13
Мясо тушеное	100	22,60	21,42	4,75	301,8	С6.2004 № 433	92,43
Говядина отварная для 1 блюд	30	8,16	5,83	0,23	86,4	ТТК № 233	50,73
Каша гречневая рассыпчатая	150	7,68	5,81	41,34	237,8	С6.2004 № 508	13,85
Компот "Сливовый № 1" (вит.50)	200	0,22	0,08	23,97	92,58	ТТК № 831-50	14,62
Груша	114,13	0,46	0,34	11,76	57,64		46,84
Хлеб "Прибрежный" обогащенный йодом	30	2,21	0,59	15,38	75	ПП № 931	6,38
Хлеб пшеничный из муки в/с	25	1,72	0,25	12,01	58	ПП № 932	4,02
Итого:	899	44,81	37,69	119,46	1 003,52		248,00
Бесплатное питание (12 лет и старше)							
Сыр (порциями)	10	2,45	2,29	0	30,95	С6.2004 № 97	10,44
Каша гречневая с овощами	180	7,79	9,59	42,12	273,12	ТТК № 522	28,19
Зелень (укроп, петрушка)	1,58	0,05	0,01	0,13	0,7	ТТК № 41	1,43
Огурцы свежие, нарезка	20	0,16	0,01	0,49	2,67	ТТК № 45	9,55
Чай с молоком	35	0,52	0,30	2,00	12,4	С6.1996 № 630	1,37
Хлеб пшеничный из муки в/с	25	1,72	0,25	12,01	58	ПП № 932	4,02
Итого:	272	12,69	12,45	56,75	377,84		55,00
Завтрак (12 лет и старше)							
Фрикадельки в соусе	105	8,35	11,21	11,30	179	С6.2004 № 469	52,43
Каша гречневая рассыпчатая	180	9,22	6,97	49,61	285,36	С6.2004 № 508	16,62
Огурцы консервированные, нарезка	50	0	0	1,47	5,6	ТТК № 52	18,53
Чай с молоком	200	2,97	1,72	11,41	70,85	С6.1996 № 630	7,85
Яблоко	118,31	0,47	0,47	11,59	57,97		32,75
Плюшка "Новомосковская"	100	8,28	6,67	57,40	321	ТТК № 915	10,08
Хлеб пшеничный из муки в/с	25	1,72	0,25	12,01	58	ПП № 932	4,02
Хлеб столичный из ржано-пшеничной муки			0,25	11,03	54	ПП № 933	3,72
Итого:	803	32,68	27,54	165,82	1 031,78		146,00

Директор
Заведующий производством
Медицинский работник



Фисун С. В.
Нуриева Л.М.
Камалова Ф. Ф.

МЕНЮ

05.03.2024

Наименование блюд	Вес блюда	пищевые вещества			Энергетическая ценность	№ рецептуры	цена
		белки	жиры	углеводы			
Льготное питание I смена (7 -11 лет)-Завтрак							
Мясо тушеное	100	22,60	21,42	4,75	301,8	С6.2004 № 433	92,43
Каша гречневая рассыпчатая	180	9,22	6,97	49,61	285,36	С6.2004 № 508	16,62
Огурцы консервированные, нарезка	50	0	0	1,47	5,6	ТТК № 52	18,53
Чай с молоком	200	2,97	1,72	11,41	70,85	С6.1996 № 630	7,85
Хлеб "Прибрежный" обогащенный йодом	30	2,21	0,59	15,38	75	ПП № 931	6,38
Хлеб пшеничный из муки в/с	25	1,72	0,25	12,01	58	ПП № 932	4,02
Итого:	585	38,72	30,95	94,63	796,61		145,83
Льготное питание I смена (7 -11 лет)-Обед							
Злаково-фруктовый батончик 25 гр.	25	1,29	1,67	16,16	78		56,40
Салат "Лето**"	60	3,65	10,55	3,74	122,4	ТТК № 1603/1*	21,73
Щи из свежей капусты с картофелем (с томатом)	250	1,76	3,37	10,02	94,3	С6.2004 №124	19,13
Фрикадельки в соусе	105	8,35	11,21	11,30	179	С6.2004 № 469	52,43
Филе индейки отварное для I блюд	25	7,16	1,22	0,24	40	ТТК № 415	26,49
Овощная смесь "Европейская" б/з припущенная	180	4,81	4,66	9,49	97,2	ТТК № 533	67,61
Зелень (укроп, петрушка)	2,24	0,06	0,01	0,19	0,99	ТТК № 41	2,02
Компот "Сливовый № 1" (вит.50)	200	0,22	0,08	23,97	92,58	ТТК № 831-50	14,62
Хлеб пшеничный из муки в/с	25	1,72	0,25	12,01	58	ПП № 932	4,02
Хлеб столичный из ржано-пшеничной муки	25	1,67	0,25	11,03	54	ПП № 933	3,72
Итого:	897	30,69	33,27	98,15	816,47		268,17
Итого:	1 482	69,41	64,22	192,78	1 613,08		414,00
Льготное питание II смена (7 -11 лет)-Обед							
Злаково-фруктовый батончик 25 гр.	25	1,29	1,67	16,16	78		56,40
Салат "Лето**"	60	3,65	10,55	3,74	122,4	ТТК № 1603/1*	21,73
Щи из свежей капусты с картофелем (с томатом)	250	1,76	3,37	10,02	94,3	С6.2004 №124	19,13
Фрикадельки в соусе	105	8,35	11,21	11,30	179	С6.2004 № 469	52,43
Филе индейки отварное для I блюд	25	7,16	1,22	0,24	40	ТТК № 415	26,49
Овощная смесь "Европейская" б/з припущенная	180	4,81	4,66	9,49	97,2	ТТК № 533	67,61
Зелень (укроп, петрушка)	2,24	0,06	0,01	0,19	0,99	ТТК № 41	2,02
Компот "Сливовый № 1" (вит.50)	200	0,22	0,08	23,97	92,58	ТТК № 831-50	14,62
Хлеб пшеничный из муки в/с	25	1,72	0,25	12,01	58	ПП № 932	4,02
Хлеб столичный из ржано-пшеничной муки	25	1,67	0,25	11,03	54	ПП № 933	3,72
Итого:	897	30,69	33,27	98,15	816,47		268,17

Директор
Заведующий производством
Медицинский работник



Фисун С. В.
Нуриева Л.М.
Камалова Ф. Ф.

МЕНЮ

05.03.2024

Наименование блюд	Вес блюда	пищевые вещества			Энергетическая ценность	№ рецептуры	цена
		белки	жиры	углеводы			
Льготное питание II смена (7 -11 лет)-Полдник							
Мясо тушеное	100	22,60	21,42	4,75	301,8	С6.2004 № 433	92,43
Каша гречневая рассыпчатая	180	9,22	6,97	49,61	285,36	С6.2004 № 508	16,62
Огурцы консервированные, нарезка	50	0	0	1,47	5,6	ТТК № 52	18,53
Чай с молоком	200	2,97	1,72	11,41	70,85	С6.1996 № 630	7,85
Хлеб "Прибрежный" обогащенный йодом	30	2,21	0,59	15,38	75	ПП № 931	6,38
Хлеб пшеничный из муки в/с	25	1,72	0,25	12,01	58	ПП № 932	4,02
Итого:	585	38,72	30,95	94,63	796,61		145,83
Итого:	1 482	69,41	64,22	192,78	1 613,08		414,00
Льготное питание I смена (12 лет и старше)-Завтрак							
Мясо тушеное	100	22,60	21,42	4,75	301,8	С6.2004 № 433	92,43
Каша гречневая рассыпчатая	180	9,22	6,97	49,61	285,36	С6.2004 № 508	16,62
Огурцы консервированные, нарезка	30	0	0	0,88	3,36	ТТК № 52	11,12
Чай с молоком	200	2,97	1,72	11,41	70,85	С6.1996 № 630	7,85
Хлеб "Прибрежный" обогащенный йодом	30	2,21	0,59	15,38	75	ПП № 931	6,38
Хлеб пшеничный из муки в/с	25	1,72	0,25	12,01	58	ПП № 932	4,02
Итого:	565	38,72	30,95	94,04	794,37		138,42
Льготное питание I смена (12 лет и старше)-Обед							
Злаково-фруктовый батончик 25 гр.	25	1,29	1,67	16,16	78		56,40
Салат "Лето"*	100	6,09	17,59	5,53	204	ТТК № 1603/1*	36,22
Щи из свежей капусты с картофелем (с томатом)	250	1,76	3,37	10,02	94,3	С6.2004 №124	19,13
Фрикадельки в соусе	105	8,35	11,21	11,30	179	С6.2004 № 469	52,43
Филе индейки отварное для I блюд	20	5,73	0,97	0,21	32	ТТК № 415	21,19
Овощная смесь "Европейская" б/з припущенная	180	4,81	4,66	9,49	97,2	ТТК № 533	67,61
Зелень (укроп, петрушка)	0,14	0	0	0,01	0,06	ТТК № 41	0,13
Компот "Сливовый № 1" (вит.70)	200	0,23	0,08	23,97	92,61	ТТК № 831-70	14,73
Хлеб пшеничный из муки в/с	25	1,72	0,25	12,01	58	ПП № 932	4,02
Хлеб столичный из ржано-пшеничной муки	25	1,67	0,25	11,03	54	ПП № 933	3,72
Итого:	930	31,65	40,05	99,73	889,17		275,58
Итого:	1 495	70,37	71,00	193,77	1 683,54		414,00

Директор
Заведующий производством
Медицинский работник



Фисун С. В.
Нуриева Л. М.
Камалова Ф. Ф.

МЕНЮ

05.03.2024

Наименование блюд	Вес блюда	пищевые вещества			Энергетическая ценность	№ рецептуры	цена
		белки	жиры	углеводы			
СД Льготное питание II смена (7-11 лет)-Обед							
Злаково-фруктовый батончик 25 гр.	25	1,29	1,67	16,16	78		56,40
Салат "Лето"*	100	6,09	17,59	5,53	204	ТТК № 1603/1*	36,22
Щи из свежей капусты с картофелем (с томатом)	250	1,76	3,37	10,02	94,3	С6.2004 №124	19,13
Говядина отварная для I блюд	25	6,80	4,86	0,20	72	ТТК № 233	42,30
Гуляш из филе индейки	100	14,83	5,40	3,99	123	ТТК № 409	58,53
Овощная смесь "Европейская" б/з припущенная	150	4,01	3,89	7,91	81	ТТК № 533	56,35
Зелень (укроп, петрушка)	1,99	0,06	0,01	0,17	0,88	ТТК № 41	1,80
Компот "Сливовый № 1" (диета)	200	0,31	0,10	3,82	14	ТТК № 1321	12,10
Хлеб столичный из ржано-пшеничной муки	25	1,67	0,25	11,03	54	ПП № 933	3,72
Итого:	877	36,82	37,14	58,83	721,18		286,55
СД Льготное питание II смена (7-11 лет)-Полдник							
Мясо тушеное	100	22,60	21,42	4,75	301,8	С6.2004 № 433	92,43
Каша гречневая рассыпчатая	150	7,68	5,81	34,49	238	С6.2004 № 508	13,88
Огурцы консервированные, нарезка	30	0	0	0,88	3,36	ТТК № 52	11,12
Чай с лимоном б/сахара (диета)	207	1,76	0,42	0,66	14	ТТК № 1314	3,65
Хлеб "Прибрежный" обогащенный йодом	30	2,21	0,59	15,38	75	ПП № 931	6,38
Итого:	517	34,25	28,24	56,16	632,16		127,46
Итого:	1394	71,07	65,38	114,99	1353,34		414,00
Целиакия завтрак I смена (7-11 лет)							
Хлебцы гречневые	10	1,13	0,26	6,00	27,4		18,70
Мясо тушеное (без томата) ***	100	15,83	14,35	5,64	214	ТТК № 1375	92,49
Каша гречневая рассыпчатая	180	9,22	6,97	49,61	285,36	С6.2004 № 508	16,62
Чай с молоком	200	2,97	1,72	11,41	70,85	С6.1996 № 630	7,85
Яблоко	109,61	0,44	0,44	10,74	53,71		30,34
Итого:	600	29,59	23,74	83,40	651,32		166,00
Целиакия обед II смена (7-11 лет)							
Хлебцы гречневые	10	1,13	0,26	6,00	27,4		18,70
Щи из свежей капусты с картофелем (с томатом)	250	1,76	3,37	10,02	94,3	С6.2004 №124	19,13
Говядина отварная для I блюд	10	2,72	1,94	0,11	28,8	ТТК № 233	16,91
Мясо тушеное (без томата) ***	100	15,83	14,35	5,64	214	ТТК № 1375	92,49
Каша гречневая рассыпчатая	150	7,68	5,81	41,34	237,8	С6.2004 № 508	13,85
Огурцы консервированные, нарезка	50	0	0	1,47	5,6	ТТК № 52	18,53
Компот "Сливовый № 1"	200	0,31	0,11	24,83	96	ТТК № 831	14,34
Груша	131,68	0,53	0,40	13,56	66,5		54,05
Итого:	902	29,96	26,24	102,97	770,4		248,00

Директор
Заведующий производством
Медицинский работник



Фисун С. В.
Нуриева Л.М.
Камалова Ф. Ф.



Льготное питание
Завтрак и полдник
1 смена 1-4 классы
2 смена 1-4 классы



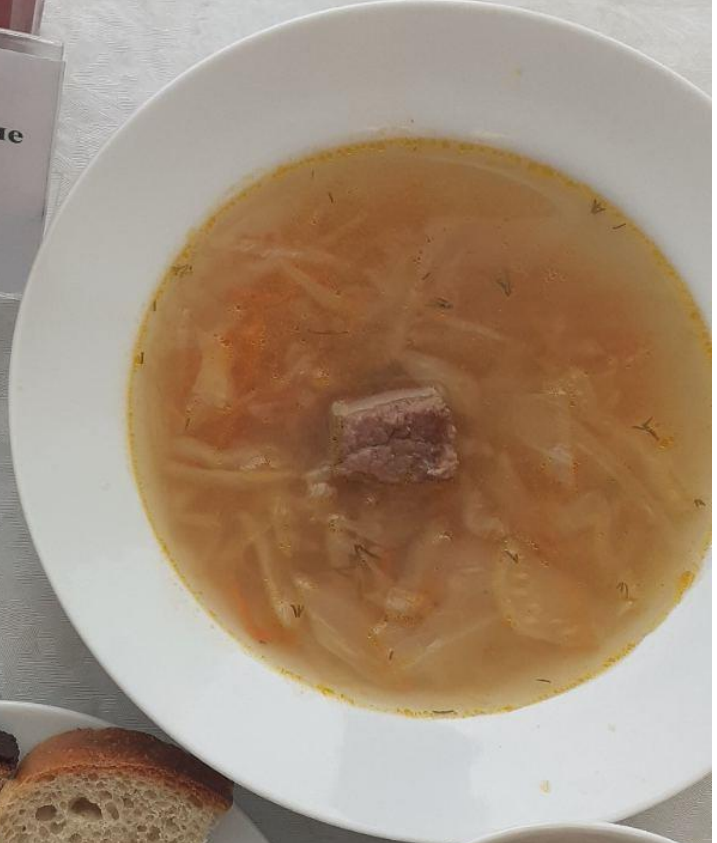


СД льготное
питание(7-11 лет)
1-4 класс
2 смена
Обед





Льготное питание
Обед
1 смена 1-4 класс
2 смена 1-4 класс





Бесплатное питание
1-4 кл. (2 смена)
Обед





Льготная категория
5-11 кл. (1 смена)
Обед





СД льготное
питанием(7-11 лет)
1-4 класс
2 смена
Полдник





Платное питание
5-11 кл.
Завтрак





Бесплатное питание
5-11 кл. (55 руб)





Льготная категория
5-11 кл. (1 смена)
Завтрак





Бесплатное питание
1-4 кл.
Завтрак

